

Лучшие в Берлине организаторы мероприятий.

Мы хорошо знаем,
как это делается.

convention.visitBerlin.com

Вам нужно провести переговоры, конференцию или какое-либо другое мероприятие? Отлично! Берлинское конгрессное бюро (Berlin Convention Office) к вашим услугам 24 часа в сутки семь дней в неделю. Мы работаем в тесном контакте с партнерами по всей немецкой столице и можем быстро обеспечить вас информацией, дать полезный совет и оказать необходимую помощь. На нас можно положиться!

Главный редактор: Александр Попов
a.porov@tourbus.ru
Старший редактор: Елена Смирнова
Редактор-дизайнер: Светлана Коновалова
Редактор: Елена Головина
Корректор: Ольга Помелова
Подготовка текстов: Александр Попов,
Елизавета Чеботарева
Дизайн и обложка: Светлана Захарова
Светлана Коновалова

Отпечатано в России.
Тираж: 10000 экз.

Адрес редакции: Москва, Суворовская
пл., д. 2, стр. 3
Почтовый адрес: 107031, Москва, а/я 32
Тел./факс: (495) 723-72-72
Интернет: www.tourbus.ru

При подготовке издания сделано все возможное, чтобы факты, приведенные в нем, были корректны на момент выхода журнала из печати. Тем не менее издатель не гарантирует полное отсутствие неточностей и не несет ответственности за содержание рекламных объявлений и изменение предоставленной информации.

Фото для обложки: © Конгресс-центр axisa

В брошюре использованы фотографии компаний axisa, bcc BERLIN CONGRESS CENTER, Messe Berlin, Berlin Tourism & Kongress GmbH, Berlin Tourismus Marketing GmbH, Waldorf Astoria, Adlon Kempinski, Kempinski Hotel Bristol, Nhow Hotel Berlin, Swissotel Berli Wasserwerk, Radialsystem, киностудия Babelsberg, театр-варьете Friedrichstadtpalast, а также снимки А. Попова.

При использовании материалов ссылка на журнал Destinations обязательна.

Турбизнес

Учредитель: ООО «Турбизнес»
Издатель: ООО ИД «Турбизнес»
Генеральный директор ИД «Турбизнес»:
Иван Калашников
Исполнительный директор: Ольга Мальцева
Заместители генерального директора:
Елена Борисова
Александр Попов
Директор по рекламе: Ольга Гришина
o.grishina@tourbus.ru
Отдел рекламы: Анастасия Пшеничная
reclama@tourbus.ru
Отдел информации и распространения:
Лариса Тарасюк
L.tarasyuk@tourbus.ru
Лариса Лаврова
Отдел workshop: Людмила Сивова
Елена Архипова
Кристина Сивова
Евгения Шуманская
workshop@tourbus.ru

БЕРЛИН.
Деловой перекресток Европы
Второй выпуск

Турбизнес
Travel Trade Russia

Турбизнес
на Северо-Западе

BUSINESS TRAVEL
BUSINESS TRAVEL

Пять звезд

© ООО ИД «Турбизнес»



МЕСТО ВСТРЕЧИ

Места проведения
мероприятий **4**



КРЫША НАД ГОЛОВОЙ

Отели не как все **16**



БИЗНЕС-ПАУЗА

Торговый центр Берлин **24**
Необычайно хорошее
самочувствие **26**
Барная стойка столицы **28**
Дворец Фридриха **30**



МЕСТО ВСТРЕЧИ

Берлин –
конгрессный
центр Германии **2**



ИНСЕНТИВ

Берлинская версия
для корпоративов **10**



ЕДА

Берлин на вкус **20**



ИНФОРМАЦИЯ

Полезные
сведения **31**



Деловые мероприятия ежегодно привлекают в немецкую столицу около 10 млн человек



БЕРЛИН – КОНГРЕССНЫЙ ЦЕНТР ГЕРМАНИИ

На международном рынке конференций Германия занимает второе место после США, а в Европе ее главный конкурент – Испания. В 2012 г. в стране состоялось 2,97 млн мероприятий, в которых приняли участие 362 млн человек. Если представить страну как грандиозный выставочный павильон, то центральный стенд будет принадлежать Берлину.

За последние десять лет количество конгрессных мероприятий и их участников в Берлине возросло более чем на две трети. Доход, по данным на начало 2012 г., увеличился на 123%. По данным за 2012 г., в столице было организовано 123 900 мероприятий (+7%), которые привлекли в город 10,5 млн гостей (+8%), 20% из них прибыли из-за рубежа. Свыше 180 отелей располагают

конгрессными возможностями. Два года назад в них прошло 108 200 деловых мероприятий (+7%). Было обслужено 6,3 млн участников (+6%). В Берлине находится крупнейший в Европе конгрессно-гостиничный комплекс Estrel Residence & Congress Hotel 4*. Берлин неоднократно становился лауреатом национальной награды Conga Award как лучший город Германии в отношении делового туризма. Около 340 мест в берлинской столице располагают возможностями для проведения деловых мероприятий. Кроме конгресс-центров и конгрессных отелей это могут быть музеи, центры отдыха, казино, бывшие фабрики и заводы, дворцы и замки, технические центры и промышленные предприятия. Шесть крупных конгресс-центров располагают общей рабочей площадью 58 тыс. кв. м.

Существующие конгресс-центры своевременно реконструируются, периодически появляются новые. К примеру, в апреле 2014 г. рядом с южным входом в Messe Berlin откроется новый конгрессно-выставоч-

ный центр CityCube. А ведь совсем недавно, весной 2102 г., бульдозеры только начали освобождать место под новое строение.

Одновременно закроется на реконструкцию крупнейший в Европе международный конгресс-центр ICC Berlin, которому World Travel Awards неоднократно присваивала звание «Ведущий конгресс-центр мира», что равносильно премии «Оскар» в кино. В CityCube будут перенесены мероприятия, запланированные для проведения в ICC уже несколько лет назад. Их календарь составлен до 2017 г. Когда ICC Berlin откроется после реконструкции, компания Messe Berlin почти удвоит свой потенциал.

Большую роль в становлении немецкой столицы как одного из ведущих международных деловых направлений сыграли мероприятия медицинского характера. Например, ежегодные конгрессы Немецкого хирургического общества запланированы до 2016 г. Объединенная ассоциация ортопедов и хирургов-травматологов забронировала свои мероприятия вплоть до 2015 г.

Сегодня в рамках программы работы Messe Berlin – пятой по величине экспозиционной площадки Германии – ежегодно проводится около 440 мероприятий, которые привлекают свыше 160 тыс. гостей и участников.

БЕРЛИНСКОЕ КОНГРЕССНОЕ БЮРО

Берлинское конгрессное бюро/ Berlin Convention Office (BCO) играет главную роль в организации

деловых встреч, конференций, семинаров и инсентив-мероприятий и входит в организацию Berlin Tourismus Marketing GmbH.

BCO бесплатно предоставляет своим партнерам полезные деловые контакты, помогает бронировать места в гостиницах, обеспечивает подробной информацией о деловом Берлине и основных событиях в немецкой столице. Как член Международной ассоциации конгрессов и съездов (ICCA), Союза международных ассоциаций (UIA) и Глобального альянса ведущих городов (Best Cities Global Alliance) BCO располагает последними статистическими данными международного конгрессно-выставочного рынка. В Интернете BCO представлено на сайте **convention.visitBerlin.com**. Здесь можно найти информацию о конгрессных и туристических возможностях Берлина, идеи для организации рамочных инсентив-программ, календарь мероприятий. Подобрать самый подходящий вариант поможет специально разработанный поисковый инструмент BerlinCentives.

ОПТИМАЛЬНОЕ СООТНОШЕНИЕ ЦЕНЫ И КАЧЕСТВА

Берлинские отели хорошо известны высоким уровнем обслуживания и отличаются привлекательным соотношением цены и качества. В городе свыше 780 гостиниц и пансионатов более чем на 125 тыс. мест.

Из них 26 отелей – категории 5* и 156 гостиниц – первого класса. По уровню цен в гостиницах 4-5* Берлин любезно пропускает вперед и Лондон, и Париж, и Рим... Обычно он замыкает первую десятку. Средняя стоимость размещения в берлинских отелях за 2012 г. составила 93 евро.

ДОРОГИ, КОТОРЫЕ ВЕДУТ В БЕРЛИН

Обширная сеть воздушных и железнодорожных маршрутов, а также автомобильных дорог связывает Берлин со всем миром. Здесь два аэропорта – Тегель и Шёнефельд. Между немецкой столицей и Россией ежедневно выполняется свыше 50 рейсов.

В городе несколько железнодорожных вокзалов. Центральный вокзал Лертер (Lehrter), расположенный в центре города, – самый крупный в Европе.

Заказать билеты в Берлин и из Берлина, а также трансфер и другие услуги можно на сайте viaberlin.com.



visitBerlin Berlin Convention Office
Berlin Tourism & Kongress GmbH
Am Karlsbad 11
10785 Berlin
Tel. +49 (0) 30 – 26 39 183
E-mail: convention@visitberlin.de
convention.visitberlin.de

МЕСТО ВСТРЕЧИ – БЕРЛИН

Для популяризации немецкой столицы как города деловых встреч Берлинское конгрессное бюро организовало рабочий форум «Место встречи – Берлин», который дает возможность лишним раз убедиться в высоких стандартах качества и разнообразии услуг, предоставляемых в Берлине. Он проводится ежегодно и в 2103 г. прошел с 4 по 8 июля в седьмой раз.



Рядом с Messe Berlin весной 2014 г. открывается мультифункциональный выставочный центр CityCube Berlin (на нижнем снимке здание справа)



МЕСТА ПРОВЕДЕНИЯ МЕРОПРИЯТИЙ

Берлин располагает отлаженной инфраструктурой для проведения деловых мероприятий в самых разных жанрах. В городе около трех с половиной сотен пригодных для этого мест. У некоторых из них интересные истории.

ОСНОВНЫЕ МЕРОПРИЯТИЯ 2014 г.

Январь

17–26 Международная зеленая неделя в Берлине (Internationale Grüne Woche Berlin 2014), выставка специализирующаяся на достижениях в области сельского хозяйства и пищевой промышленности

Февраль

5–9 Международная ярмарка плодоовощной торговли FRUIT LOGISTICA

18–21 Международная специализированная строительная выставка bautech 2014

Март

5–9 Международная туристическая биржа ITB Berlin, в которой принимают участие около 180 стран

Сентябрь

5–10 Международная ярмарка бытовой электроники IFA
23–26 Ярмарка транспортной техники и транспортных систем InnoTrans 2014

MESSE BERLIN

«Мессе Берлин» (Messe Berlin), или Берлинский экспоцентр (Berlin ExpoCenter City), – пятая по величине экспозиционная площадка, расположенная на западе Берлина в районе Шарлоттенбург-Вильмерсдорф.

Первый павильон выставочного центра построен в 1910 г. для автомобильной выставки. Сегодня в рамках программы работы Messe Berlin ежегодно проводится около 440 мероприятий, которые привлекают свыше 160 тыс. гостей и участников. По итогам 2012 г. оборот выставочного комплекса достиг рекордных 247 млн евро.

Выставочный комплекс раскинулся на территории 550 тыс. кв. м, из них 160 тыс. кв. м занимают выставочные залы, 100 тыс. кв. м – открытые выставочные площадки. В центре комплекса расположен летний сад, где посетители могут отдохнуть и пообщаться во время бизнес-паузы.

В апреле 2014 г. после проведения международной туристической биржи ITB Berlin закрывается на реконструкцию Берлинский международный конгресс-центр ICC, ко-

торый является составной частью «Мессе Берлин».

На территории комплекса стоит одна из главных столичных достопримечательностей – Берлинская радиобашня (Funkturn Berlin) высотой 150 м, построенная в 1926 г. по образцу Эйфелевой башни, в 1935 г. с нее начались первые в Германии телевизионные трансляции. Посетителям и участникам выставки не всегда удается найти время для осмотра немецкой столицы. Но вполне реально выкроить полчаса, чтобы подняться на смотровую площадку башни и полюбоваться Берлином с высоты 124 м. В ресторане Palais am Funkturn, расположенном на высоте 51 м, можно провести банкет. Но для этого надо предварительно забронировать время.

До выставочного комплекса легко добраться на электричке S-Bahn (станции Messe Sud или Messe Nord) или на метро U-Bahn (остановка Kaiserdamm). Во время крупных выставок от многих отелей до Messe Berlin организуются бесплатные автобусные трансферы.

Сервис онлайн. Для облегчения поиска новых каналов продаж при

Messe Berlin создана электронная площадка **Virtual Market Place** (messe-berlin.de/en/Services/VirtualMarketPlace), где можно представить свой продукт или компанию.

Бесплатный онлайн-калькулятор **SalesPark Berlin™** (salespark-berlin.de) поможет просчитать эффективность участия в выставке и составить индивидуальный план.

Сервис **Guest Events Team** (messe-berlin.de/en/Messe Berlin Locations/Anmietung) позволяет подобрать наилучшее место для делового мероприятия.

messe-berlin.de

CITYCUBE ОТКРЫВАЕТ ДВЕРИ

В апреле 2014 г. при Messe Berlin откроется новый многофункциональный конгрессно-выставочный центр CityCube Berlin. Рабочая площадь центра составит 22 500 кв. м, он будет способен вместить до 11 тыс. человек. Первый камень был заложен весной 2012 г.

Новый корпус расположен возле южного входа в Messe Berlin, на месте построенного в 1935 г. грандиозного павильона Deutschlandhalle. В 1938 г. женщина-летчик Хана Рейч совершила внутри Deutschlandhalle первый в мире полет в закрытом пространстве на Focke-Wulf FW 61.

Затраты на сносение Deutschehalle и строительство CityCube, по последним подсчетам, превышают 80 млн евро. С завершением строительства CityCube откроется новая

страница истории Messe Berlin. К нему как нельзя лучше подходит термин «мультифункциональный»: трехэтажное здание, подвижные стены, многочисленные комнаты для конференций, площадки для выставок в южной секции.

Площадь каждого из двух основных выставочных этажей составляет 6 000 кв. м. На нижнем уровне с помощью подвижных стен можно создать до восьми конференц-залов, вмещающих от 400 до 3000 участников. Верхний уровень рассчитан на выставки, концерты, банкеты и совещания, количество участников – до 5000.

Кроме помещений для масштабных мероприятий, CityCube имеет восемь конференц-залов, рассчитанных на 50–330 участников, 29 офисов и небольших комнат для встреч, прилегающих к просторным конференц-залам.

К концу 2103 г. площадки CityCube были забронированы почти до конца следующего года. Первое мероприятие – конгресс Немецкой организации профсоюзов DGB – откроется уже 10 марта 2014 г.; в конгрессе Немецкого общества хирургов, запланированном на тот же месяц, примут участие более 5 тыс. человек. В новый конгресс-центр будут переведены мероприятия, намеченные на проведение в Берлинском международном конгресс-центре ICC.

citycube-berlin.de

ОДНО ИЗ ЛУЧШИХ ЗДАНИЙ БЕРЛИНА

Приметным характерным куполом Берлинский конгресс-центр (bcc BERLIN CONGRESS CENTER) стоит на знаменитой площади Александерплац. Он построен в начале 1960-х гг. и первоначально вместе со стоящим рядом 13-этажным зданием входил в комплекс «Дом учителя», который тогда в газетах называли «Дом светлого будущего». До войны на этом месте стоял воздвигнутый в 1908 г. Берлинский дом Союза преподавателей. В 1999 г. архитектурный ансамбль бсс был включен в почетный список «Лучшие здания столицы».

Современное, удобное здание, в архитектуре которого хорошо просматривается влияние стиля баухаус, использовалось не только для профессиональных встреч представителей народного образования ГДР. Здесь до 1976 г., когда был построен Дворец республики, проходили мероприятия властей ГДР, включая партийные съезды. После объединения Германии здание несколько лет использовалось с разными целями, пока в 1996 г. здесь не открылся конгресс-центр. Снаружи здание кажется небольшим, но внутри оно очень просторное. Рабочая площадь его помещений составляет около 10 тыс. кв. м. Здесь тридцать залов, в которых могут одновременно разместиться более 4500 участников.

bcc-berlin.de



«Это лучшее, что я сделал», – сказал архитектор Фрэнк О'Гери о конгрессном центре axica, построенном по его проекту.

Практика показывает, что до 60% первоначальных требований клиентов по организации мероприятия отличаются от их окончательных желаний. Учитывая это, сотрудники бсс строят свою работу на максимально гибкой основе, чтобы наиболее полно удовлетворить запросы партнеров. В этом им хорошо помогает отличная техническая оснащённость центра. Согласно статистике, в 97% случаев та или иная аппаратура, необходимая при проведении мероприятия, имеется в арсенале бсс.

Ежегодно здесь проводится более ста мероприятий, которые обеспечивают около 50 сотрудников центра. Весьма интересна с художественной точки зрения стоящая рядом с конгресс-центром высотка. Собственно это и есть Дом учителя. Чуть ниже середины его охватывает мозаичный фриз «Мы строим коммунизм». На нем изображены ученые, колхозники, врачи, учителя, рабочие, космонавты, солдаты... По мнению ряда искусствоведов, это один из лучших в Европе образцов монументальной фресковой живописи в стиле знаменитого мексиканского графика Диего Риверы.

ЛУЧШЕЕ ОТ ФРЭНКА О'ГЕРИ

Самым необычным местом проведения деловых мероприятий, пожалуй, можно назвать ультрасовременный конгресс-центр axica. Автор проекта – Фрэнк О'Гери один из самых неординарных архитекторов нашего времени, американец, лауреат Притцкеровской премии по архитектуре, статус которой соответствует Нобелевской премии. В его портфолио такие шедевры градостроительства, как изогнутый «Танцующий дом» в Праге, комплекс «пьяных» зданий в районе Медиахафен в Дюссельдорфе, Музей Гуггенхайма в Бильбао, Американский центр в Париже. Когда строительство конгресс-центра было завершено, О'Гери подвел итог: «Это лучшее, что я сделал». Axica находится в одном здании с банком DZ, рядом с Бранденбургскими воротами, на стороне улицы Унтер-ден-Линден. Сначала мастер хотел и здесь возвести броское, непохожее на другие здание. Но город-

ские власти воспротивились. Новое строение внешне не должно было видоизменять здешний архитектурный ландшафт, выдержанный в традициях прусской градостроительной классики. Но внутри О'Гери, как говорится, «оторвался» по полной программе, воплотив в разных видах свою идею гибкого пространства.

Рабочие помещения центра расположились в солидных размерах атриуме, в центре которого как бы парит огромная фантастическая полая фигура, похожая на сердце. Внутри него – зал пленарных заседаний с изогнутыми стенами и огромными плазменными экранами по углам. Под ним – четыре конференц-зала и столько же рабочих комнат. И всё это под потолочными светильниками в виде облаков. Сверху – сводчатый прозрачный потолок «пчелиные соты». Основные цвета: красный, ярко-голубой и золотистый. Везде оригинальная эргономичная мебель в стиле хай-тек, в основном мягкое скрытое освещение.

axica.de

ОСОБЫЕ ПЛОЩАДКИ

Кроме конгресс-центров в столице Германии немало необычных мест для проведения различных мероприятий, в том числе старинные пивоварни, исторические здания и даже анатомический театр – знаменитый «Хёрзальруине» клиники Шарите, собиравший студентов-медиков со всего мира.

Здесь стены историей дышат

На протяжении 250 лет **Королевская фарфоровая мануфактура** изготавливала изящные кружки, тарелки, статуэтки и другую продукцию. Теперь двери исторического ансамбля зданий в районе Тиргартен открыты и для проведения мероприятий. Печной зал площадью 560 кв. м, например, отлично подойдет для мероприятия с числом участников до 300 человек.

kpm-berlin.com

Черно-белый пол-шахматка, кирпичные стены, высокие потолки – это характерные черты пивоварни



В программу инсентив-тура может входить и киностудия «Бабельсберг»

«Шультхайс» (Berliner-Kindl-Schultheiss-Brauerei) в районе Шёнеберг. Ей около 100 лет, сегодня она – часть художественного центра. Почему не собраться на конференцию в машинном зале площадью 425 кв. м, где могут разместиться 350 гостей?

malzfabrik.de

Открытый как благотворительная школа 170 лет назад ресторан **The Grand** сегодня входит в число наиболее элегантных мест проведения мероприятий в центральном районе Берлин-Митте. Залы общей площадью 1150 кв. м располагаются на трех этажах. Здесь весьма гармонично сочетаются кожаные диваны, деревянные лестницы и стены с отбитой штукатуркой. В ресторане есть открытая кухня и зал приемов вместимостью до 500 человек.

the-grand-berlin.com

Две высотки у метро Frankfurter-Tor на Карл-Маркс-Аллее (ее нередко называют в Берлине по-старому – Сталин аллея) были построены в так называемом «пряничном» стиле как аналог двух почти неразлично похожих соборов, стоящих друг против друга на Жандарменмаркт. В одной из высоток на самом верху в Купольном зале (15 этаж) с панорамным видом на Берлин могут разместиться до 80 человек, но оптимальный вариант – камерная встреча на 15–20 человек. Этажом ниже – уютный бар также с круговым обзором.

lounge-im-turm.de

Бывший Дом радиовещания ГДР внесен в список памятников архитектуры 1950-х гг. Он построен в стиле баухаус, отличительные черты которого – простота, строгость и функциональность. Здесь для проведения мероприятий приспособлены две студии и конференц-зал общей вместимостью до 3000 человек.

nalepastrasse.de

Еще одно необычное место для мероприятий – **Kaminlounge** – находится на первом этаже фабрики по производству каминов среди кирпичных строений на берегу Шпрее. В зале «Берлин» с нештукатуренными кирпичными стенами в камине умиротворяющее под-



рагивает пламя. На двух этажах расположены помещения для мероприятий, вмещающие около 80 человек, рядом – крытое поле для гольфа площадью 1000 кв. м. kaminlounge-berlin.com

САМОЕ УНИКАЛЬНОЕ

Посетители Берлинского музея истории медицины могут заглянуть в Hörsaalruine – бывший анатомический театр Рудольфа Вирхова, сильно пострадавший



Мы открываем занавес,
за которым Берлин и вся Германия!

Берлинская туристическая компания **i-contravel** организует туры любого масштаба, а также инсентив-поездки на основе инновационных оригинальных решений с учетом всех пожеланий деловых партнеров и клиентов.

Работая с нами, можно рассчитывать на высокий уровень сервиса и особое внимание к мельчайшим деталям. Наша задача - сделать поездку легкой, приятной и обеспечить незабываемое пребывание в Германии.



иоттинг
обескспт
исполнение
компани

Ettaler Str. 10
D-10777 Berlin
Тел.: +49.30.25.75.70-0
Факс.: +49.30.25.75.70.70
web: www.i-contravel.com
e-mail: sales@i-contravel.com





Индустриальная тема стала очень модным мотивом в инсентив-программах

во время бомбардировки Берлина. Его остатки образуют уникальную площадку, хорошо подходящую для проведения семинаров, приемов и конференций, количество участников – до 100 человек.

bmm-charite.de/hoersaalruine.html

Исторический лекционный зал «Фридрих-Хаус» (Kaiserin Friedrich-Haus) в доме императрицы Виктории, супруги Фридриха III, очень хорошо сохранился. Общая вместимость дома достигает 195 человек, а в уютном библиотечном зале, обшитом дубовыми панелями, можно провести камерное мероприятие. Его вместимость не превышает 18 человек.

kaiserin-friedrich-stiftung.de/veranstaltungsraeume.html

В построенном в 1876 г. бальном зале «Хайматхафен Нойкельн» (Heimathafen Neuköln), этом «храме развлечений первого класса», устраивали матчи по боксу, показы мод и ставили водевили. Здесь можно провести мероприятие на 800 человек. Есть также сцена (10 м в ширину) для организации лекций, презентаций или развлекательных программ.

heimathafen-neukoelln.de

В ИНДУСТРИАЛЬНОМ СТИЛЕ

Философия **Wasserwerk** соединяет ужин и мероприятие в одном

месте – на бывшей водопроводной станции площадью около 1000 кв. м. Подсвеченные разноцветными прожекторами оставшиеся здесь солидных размеров причудливые механизмы, бьющие по кирпичным стенам лучи лазеров, качественный звук превращают эту площадку в фантастическое место, где посетители кажутся гостями из другого мира. Сервированные по всем правилам ресторанный искусства столы на этом фоне выглядят особенно элегантно.

wasserwerk-berlin.de

Здание **E-Werk** построено в середине XIX в. как электростанция, второе рождение оно получило в 1990-е, став центром технокультуры. После реконструкции E-Werk открылся как современная площадка для мероприятий. В здании два зала площадью 600 кв. м, которые можно использовать под фуршет, конференцию, показ мод или рок-концерт. Кроме прочих здесь выступали Red Hot Chili Peppers и Muse, за пультом стоят лучшие диджеи столицы.

ewerk.net

На бывшей насосной станции на берегу Шпрее, дополненной современными архитектурными решениями, встречаются традиционное искусство и классика. На базе **Radialsystem** можно провести как небольшой воркшоп на 20 человек, так и мероприятие на 800 участни-

ков. Всего в семиэтажном здании около 2500 кв. м рабочей площади. radialsystem.de

ВНИМАНИЕ, МОТОР!

Большой выбор площадок для деловых мероприятий – на знаменитой киностудии **Babelsberg**. В Caligari Halle, например, гости окажутся в атмосфере американского клуба начала XX в. В Metropolis Halle площадью более 3000 кв. м можно провести вручение премии, конгресс или ярмарку. Для концертов и корпоративов как нельзя лучше подойдет Vulkanarena с продуманной звуковой системой и оснащением для пиротехнических шоу. Здесь могут разместиться до 2800 человек. Презентацию, конференцию или тренинг можно провести в Fernsehstudio – телестудии вместимостью до 500 человек.

filmpark-events.de

ВТОРАЯ ЖИЗНЬ АЭРОПОРТА

Территория и помещения бывшего аэропорта **Темпельхоф** – ныне зона Tempelhof Freiheit. Здесь есть где разгуляться фантазии. Среди аналогов постройки бывшего аэропорта по масштабам занимают четвертое место в мире. Здесь проводятся ярмарки, гала-концерты, спортивные соревнования, вручение премий и другие мероприятия с большим количеством участников.

tempelhoferfreiheit.de

Намного больше информации вы найдете по адресу: convention.visitBerlin.de

Красота Германии из одних рук!

Наши услуги:

- Инсентивные и деловые поездки
- Конгрессы и выставки
- Спортивные мероприятия

conference & touring

Свяжитесь с нами!
+49 30 30 12 80
www.dmcgermany.de
maxim.simon@dmcgermany.de

Берлин | Мюнхен | Гамбург | Кёльн | Франкфурт

KUONI Destination Management

Почему MICE в Германии

- ✓ лидер в рейтинге стран Евросоюза, проводящих бизнес-мероприятия
- ✓ удобное географическое расположение
- ✓ оптимальное соотношение цены и качества
- ✓ упрощенная процедура получения виз для российских граждан

К вашим услугам:

- ✓ Организация деловых поездок
- ✓ Организация конференций и тимбилдингов
- ✓ Поездки на выставки и конгрессы
- ✓ Организация поощрительных и событийных туров

Alpha Travel Consultants GmbH
Mahlower Str. 23-24, 12049 Berlin
Тел.: +49 30 789068-22
mice@alpha-travel.de
www.alpha-travel.de

ALPHA TRAVEL CONSULTANTS



В архитектурном ландшафте Берлина органично сочетаются остро современные мотивы и основательная классика



БЕРЛИНСКАЯ ВЕРСИЯ ДЛЯ КОРПОРАТИВОВ

Столица Германии привлекает многочисленными предложениями для корпоративных поездок. Автобусные и речные экскурсии по городу, путешествия по кулинарному и подземному Берлину, баварский кёрлинг (айсшток) в отеле, прогулки на двухэтажном плоту по Шпрее, экскурсия на «трабантах» («траби») – ретро-автомобилях времен ГДР по городу... в Берлине есть немало интересного для формирования необычных инсентив-программ.

СТОЛИЧНАЯ «КРУГОСВЕТКА»

Самый удобный способ первого знакомства с историческим Берлином – автобусная hop-on – hop-off экскурсия по кольцевому маршруту City Circle Tour, разработанному берлинской компанией Berliner Baeren Stadtrundfahrt (BBS). Его называют «берлинской кругосветкой». Маршрут проложен через самые интересные места Берлина. Возле некоторых делаются остановки. На любой можно выйти, а затем продолжить путешествие на одном из следующих автобусов. Сопроводительный текст через наушники идет на восьми языках, включая русский. Общее время в пути – 2 ч. 15 мин.

Двухэтажные автобусы компании ежедневно с 10.00 до 17.00 зимой и до 18.00 летом отправляются каждые 15 минут навстречу друг другу от улицы Курфюрстендамм (Kurfuerstendamm) в западной части города и с площади Александерплац на востоке. На западе остановка находится на углу Курфюрстендамм и Ранкештрассе (Rankestrasse), недалеко от церкви Памяти кайзера Вильгельма (Gedaechtniskirche), на востоке – напротив отеля Park Inn.

СТОЛИЦА С РАЗНЫХ СТОРОН

Помимо «берлинской кругосветки» для туристов в городе разработаны многочисленные другие экскурсионные маршруты: пешеходные, автобусные, велосипедные, речные, даже на метро... Можно облететь

немецкую столицу на самолете, осмотреть ее с воздушного шара или, наоборот, отправиться в путешествие по берлинским подземельям – бывшим бомбоубежищам и станциям метро.

«Траби-сафари-турс»

Интересной альтернативой обзорным автобусным экскурсиям по городу стали тематические туры «Траби-Сафари-Турс» (Trabi-Safari-Tours) в кавалькаде из разрисованных «трабантов». Легковой автомобиль этой марки – его называют также «траби» – был основным частным средством транспорта жителей ГДР. В последние годы он обрел в Германии культовый статус.

Свое название малютка «трабант» (в пер. – «спутник») получил в честь первого советского спутника. Мало того, огромный сверкающий шар, венчающий берлинскую телевизионную башню, по замыслу архитектора также символизирует советский спутник. Туристы обычно сами управляют автомобилем и слышат комментарии гида по радио. Но можно проехать и рядом с гидом. Сафари начинается недалеко от бывшего КПП «Чекпойнт Чарли» на границе между западной и восточной частями Берлина. Стоянка машин, Trabi World, находится напротив музея «траби» (Trabi Museum), в котором тоже интересно побывать. Кавалькада движется неспешно, скорость – не более 30 км/ч.

Темы поездок: «Берлин-классик» – история и современность; «Восток – Запад» – акцент на времена разделен-

ного Берлина. Комментарий – через аудиогид. Можно заказать вариант, когда при пересечении бывшей границы между Западом и Востоком офицер Народной полиции ГДР проверит документы и наличие «виз».

К слову, рядом с недавнего времени расположилась панорама «Стена», созданная известным художником Ядегером Азизи. Здесь представлен «фрагмент холодной войны» времен, когда стена делила город на две части. Посетители видят панораму Восточного Берлина, находясь в западной части города.

trabi-safari.de

Вместе с полицией

Другой реликт немецкого автомобильного прошлого – полицейский автомобиль Hanomag. Эти большие машины формировали облик Берлина 50-х и 60-х гг. Се-

годня на них устраивают увлекательные туры по городу с видом на Бранденбургские ворота, рейхстаг, по «аллею Сталина». Предусмотрены остановки для осмотра подземного бункера или дегустации колбасок-гриль Currywurst.

hanomag-tours.de

Берлин с воды

Reederei Bruno Win («Ридерай Бруно Вин»)

Одночасовая экскурсия по водным артериям центра города. Отправление: вокзал Friedrichstrasse. Трехчасовая экскурсия по реке Шпрее и берлинским каналам. Отправление: Schloss-Bruecke, рядом с дворцом Шарлоттенбург.

Экскурсии проводятся: ежедневно с апреля по октябрь.

reedereiwinkler.de

ОСНОВНЫЕ ДОСТОПРИМЕЧАТЕЛЬНОСТИ В БЕРЛИНЕ

Трептов парк, где стоит величественный памятник советскому Воину-освободителю

Александерплац, центр Восточного Берлина, площадь, названная в честь русского царя, где стоит самая высокая в Западной Европе телебашня

Музейный остров, крупнейший в Европе музейный комплекс

Форум Фридрицианум, архитектурное наследие Фридриха II Великого

Унтер-ден-Линден, самая красивая улица

Бранденбургские ворота, исторический символ немецкой столицы

Рейхстаг, государственный символ Германии

Жандарменмаркт, самая красивая площадь города

Квартал Николайфиртель, исторический центр Берлина

Ресторан «У последней инстанции», старейший ресторан столицы

Хакские дворы (Хакеше Хёфе), исторический комплекс жилых и деловых зданий, самый большой из подобных в Европе

Потсдамер плац, ультрасовременный символ объединенного Берлина

Курфюрстендамм, центр Западного Берлина

Истсайдская галерея, разрисованный художниками самый длинный сохранившийся участок Берлинской стены



Reederei Riedel («Ридерай Ридель»)

Речные экскурсии (1,5 – 3 часа) начинаются от причалов «Хансбрюкке» (Hansabruecke), «Корнелиусбрюкке» (Corneliusbruecke), «Мольтебрюкке» (Moltkebruecke). Экскурсии проводятся ежедневно с марта по октябрь.

reederei-riedel.de

По Берлину на плоту

Для инсентив-туров пригодились и «водные улицы» Берлина, то есть его реки и каналы. Например, на прогулке по Шпрее на двухэтажном плоту, вмещающем до 55 человек, можно почувствовать себя Томом Сойером и Гекельберри Финном. Лучше всего на закате отправиться в поездку с ужином, приготовленным на гриле.

hauptstadtfloss.de

Берлин с высоты

Компания Air Service Berlin («Эйр Сервис Берлин») организует экскурсионные полеты над городом: 45-минутный полет на американском самолете «Дуглас дакота» (участнике «изюмных бомбардировок» 1948 г. во время блокады Западного Берлина); 20-минутный полет над бывшей границей между КПП «Чекпойнт Чарли» и Рейхстагом; подъем на воздушном шаре на 150 м над «Чекпойнт Чарли»; 30-минутный полет на гидроплане, взлетающем с реки Шпрее.

air-service-berlin.de

Берлин под землей

Общество «Берлинские подземелья» («Берлинерунтервелтен»/Berlinerunterwelten) проводит экскурсии на разных языках (включая русский по заказу) по подземным сооружениям Берлина. Это бывшие бомбоубежища, бункеры, катакомбы и т.д. Например, бомбоубежище времен Второй мировой и холодной войны на станции метро «Гезундбруннен» (Gesundbrunnen) в восточной части города. Оно хорошо сохранилось и может служить укрытием для 1300 человек. Многие



РЕКОРДЫ БЕРЛИНА

Самый большой в мире цилиндрический аквариум установлен в берлинском отеле Radisson Blu Hotel. Высота аквариума – 25 м, диаметр – 11,5 м.

Самый большой в мире зоопарк находится в Берлине. Две его территории занимают площадь почти 200 га. Здесь около 14 тыс. зверей 1500 видов, а в его аквариуме – 8 тыс. рыб.

Самый быстрый лифт в Европе работает в небоскребе Ганса Кольхофа на Потсдамской площади. Всего за 20 секунд он взлетает на высоту 100 м к смотровой площадке.

Самый большой универсам в Европе, «КаДеВе», находится в Берлине.

Самый большой в Европе музейный комплекс расположен в Берлине на Музейном острове.

Самый большой в Европе театр-варьете «Фридрихштаттпаласт» находится в Берлине на ул. Фридрихштрассе.

Самая большая в Европе русскоязычная диаспора проживает в Берлине – более 200 тыс. выходцев из бывшего СССР, России и стран СНГ. Большинство из них – немцы-переселенцы.

Самая высокая в Западной Европе телебашня (368 м) стоит в Берлине на Александерплац.

Самый высокий отель в Германии Park Inn (41 этаж, 132 м) возвышается на Александерплац.

Самая большая в Германии гостиница ESTREL Hotel на 1125 номеров также находится в Берлине.

В Берлине около 1700 мостов, почти в четыре раза больше, чем в Венеции.

Старейший в Берлине ресторан «У последней инстанции» находится в квартале Николайфиртель. Он ведет свою историю с 1621 г.



оборудование – в исправности. Можно, скажем, покрутить ручку генератора, дающего аварийное освещение. И свет действительно появится.

Еще одно бомбоубежище является частью музея «История Берлина» (The Story of Berlin, Kurfuerstendamm 207-208), который расположен в трехстах метрах от кафе «Кранцлер». Экспонаты трех основных экспозиций музея рассказывают о восьми столетиях немецкой столицы.

Двенадцать залов первого (надземного) этажа охватывают период от основания города до прихода к власти нацистов. Дальнейшим событиям вплоть до окончания холодной войны посвящены семь подземных помещений, включая атомное бомбоубежище, построенное в 1974 г.

Чтобы попасть в бомбоубежище, посетители музея спускаются на несколько этажей вниз. Убежище было рассчитано на 3592 человека. Это определяется количеством расположенных в четыре яруса спальных мест, устроенных по принципу раскладушек. Здесь есть небольшая кухня, большой зал для отдыха с радиолой, две отдельные комнаты для VIP-персон, медсанчасть.

Экскурсия по бомбоубежищу занимает около 30 минут. На выходе из музея расположен сувенирный магазин.

berlinerunterwelten.de story-of-berlin.de

По Берлину на велорикше

Экскурсионные велотакси (с крытой кабиной на двоих) дают возможность осмотреть основные достопримечательности маршрута, по которому велорикша везет своих пассажиров. Поездка обладает такими преимуществами пешеходных экскурсий, как небольшая скорость и возможность остановиться почти в любом месте. Водители могут выступать в роли гидов, некоторые говорят по-русски.

Поездки проводятся с апреля по октябрь.

berlin.velotaxi.com



ТРОПИКИ ПОД БЕРЛИНОМ

В 60 км от Берлина возле городка Бранд расположен крупнейший в Европе аквапарк Tropical Islands Resort («Тропикал айленд ресорт»). Он находится на территории бывшей авиабазы ГДР в громадном ангаре, где могут разместиться восемь футбольных полей, американская статуя Свободы (93 м) «стоя», а парижская Эйфелева башня (322 м) «лежа». В ангаре можно полетать на воздушном шаре. Уникальный комплекс образуют «тропический лес», бассейны с островами, водопады, джакузи, песчаный пляж, площадки для пляжного волейбола, восточный базар и тематическая тропическая деревня. В аквапарке можно даже остаться на ночь в палатке на пляже.

tropical-islands.de

КУЛИНАРНЫЙ БЕРЛИН

Турь по гастрономическому Берлину есть в фирменном меню программы eat-the-world. Они проводятся в районах Кройцберг, Фридрихсхайн, Шёнеберг или Пренцлауэр-Берг. В маленьких лавочках можно продегустировать фирменные блюда каждого района, среди них индийская бобовая похлебка дал, американские шоколадные брауни и средиземноморская кухня.

eat-the-world.com

В полной темноте

Инсентив-программу темную, как ночь, предлагает NoctiVagus, первый немецкий ресторан без освещения. Здесь в полной темноте сервируется обед из трех блюд. Когда зрение не помогает, вкусовые ощущения становятся более интенсивными. Эти необычные ощущения могут разделить до 100 человек, по желанию возможно сопровождение ужина шоу-программой.

noctivagus.com

Айсшток в отеле

Фруктовый пунш, блюда из фруктов или австрийский десерт кайзершмаррн (Kaiserschmarrn) – превосходные



закуски... для игры в айсшток (разновидность келинга)! Площадка для айсштока Apollinaris Eisstock Arena в отеле Holiday Inn предоставляет возможность круглогодичного проведения корпоративных мероприятий.

holidayinn-berlin.de/de/eisstockschiessen

ДРУГОЙ БЕРЛИН

Будь то East Side Gallery на остатках Берлинской стены, 30-метровая фигура Molecule Man, символизирующая воссоединение трех округов Берлина в виде трех металлических силуэтов, испещренных отверстиями-«молекулами», или скульптура «Берлин» на бульваре Тауэнциенштрассе недалеко от магазина KaDeWe, отражающая разделение города на две части. Эти и другие образцы стрит-арта формируют культурный пейзаж Берлина. Компания GoArt! предлагает тематические экскурсии по таким объектам. Например, можно посетить галерею, прослушать экскурсию об архитектурных достопримечательностях или заказать тур по «зеленому дизайну» в Берлине.

goart-berlin.de

Другие не менее интересные задумки предлагает Агентство альтернативных туров по Берлину. Какой он, берлинец? Где найти лучшие образцы стрит-арта? В каких магазинах продают самые необычные сувениры? И что у Берлина под землей? Классика жанра здесь – тур «Сумеречный Берлин» (Twilight Berlin Tour) с посещением бункера, который выбрали своим убежищем хакеры.

alternativeberlin.com

Берлин – популярное место для проведения медицинских конгрессов. Для их участников есть специальные туры, которые в буквальном смысле слова посвящены темам жизни и смерти. Экскурсия по городу «Берлин для начинающих» начнется на территории крупнейшего клинического комплекса Европы «Шарите». Начав с отделения патологии, участники пройдут через психиатрическую клинику, закончив осмотр в хирургиче-



ском отделении. Эти туры рассчитаны на группы не более 20 человек.

berlinforbeginners.de

ЛУЧШИЕ МЕСТА ОСМОТРА ПАНОРАМЫ ГОРОДА

Телебашня на Александерплац

На самой высокой в Западной Европе телебашне (368 м) смотровая площадка находится на высоте 207 м. Отсюда открывается вид на окрестности с радиусом до 40 км.

Вход платный.

Колонна Победы

Строение высотой почти 70 м высится в Тиргартене примерно посередине улицы 17-го июня на площади Большой звезды (Grosser Stern). Чтобы подняться наверх, придется преодолеть 285 ступеней. Стелу венчает фигура богини победы Виктории, которую берлинцы зовут Золотой Эльзой.

Вход платный.

Купол Рейхстага

Первая смотровая площадка находится на крыше Рейхстага на высоте 24 м, вторая – на куполе, отметка 40 м. До первой площадки поднимает лифт. Рейхстаг открыт для туристов ежедневно, но записываться туда надо заблаговременно через Интернет.

Небоскреб Ганс Кольхоф на Потсдамерплац

В узком высотном здании кирпичного цвета, носящем имя одного из архитекторов площади Ганса Кольхофа (Hans-Kollhoff-Hochhaus), на высоте 100 м находится смотровая площадка (Panoramapunkt), куда самый быстрый в Европе лифт взлетает всего за 20 секунд.

Вход платный.

ОБЗОРНЫЕ ЛЮКС-ТУРЫ

Необычные экскурсии по городу организует компания Berlin City Tours Deluxe, она везет своих клиентов по улицам Берлина на лимузинах Maybach 57S, достига-



У БЕРЛИНА БОГАТЕЙШИЙ ПОТЕНЦИАЛ

«Столица располагает феноменальным диапазоном для проведения поощрительных поездок и тимбилдинга, буквально от земли до неба, – говорит директор по развитию компании Alpha Travel Consultants Марина Толлькюн. – Например, в учебном центре авиакомпании «Люфтганза» мы предлагаем инсентив-туристам «полеты» на самолетах и отработку экстренной эвакуации в программе «90 секунд на выживание». Но надо иметь в виду, что посещение этого центра нужно планировать заблаговременно и стоит оно довольно дорого.

Смешной автомобильчик «трабант» (он же ласково «траби»), народный легковой автомобиль ГДР, неожиданно для всех стал туристическим брендом Германии. Сегодня он – главный герой городских «траби»-сафари «Goodbye, Ленин, привет Trabi...» по Берлину с посещением его основных туристических достопримечательностей. Маршрут проходит мимо легендарного кафе «Москва», над которым до сих пор «парит» копия первого искусственного спутника в натуральную величину, запущенного СССР в 1961 г. А в программе «Сладкое мгновение» можно отправиться на семейное предприятия RITTER SPORT, познакомиться с технологией производства шоколада и создать плитку на свой вкус в своей фирменной упаковке.

Мы говорим «Германия» – подразумеваем «пиво». Поэтому одна из наших программ называется «Если б было море пива...». Туристы могут познакомиться с секретами многовекового искусства пивоварения в одной из берлинских пивоварен и пройти там мастер-класс. Это может стать поистине упоительным приключением в мире пива».



ющих почти шесть метров в длину. Другие поставщики услуг возьмут гостей на «Бентли» или Mercedes Benz 1954 года выпуска, предлагая в салоне массажные кресла и видеоэкраны.

berlincitytours.de

Любители люкс-туров могут арендовать яхту для чудесной прогулки по Шпрее. С реки Берлин выглядит очень интересно и необычно. Водное путешествие начинается в бухте Трептов в восточной части города. Яхта проплывет мимо 30-метровой скульптуры тройного Молекулярного человека, стоящего в водах Шпрее, и открытого бассейна, у которого берлинцы-модники пьют вечерние коктейли летом и принимают последнюю ванну перед тем, как отправиться в столичные клубы. Далее вояж продолжается вдоль набережной Märkisches Ufer, моста Kottbusser Bridge в направлении района Шарлоттенбург (Charlottenburg), дворца Bellevue, Дома культур народов мира, Рейхстага и главного железнодорожного вокзала. Оттуда начинается путь назад. Частный тур на яхте продолжительностью четыре часа стоит 2354 евро.

Исключительный по своим параметрам тур разработали специалисты отельной группы Rocco Forte совместно с фирмой по аренде автомобилей Elite. Во время эксклюзивного пятидневного тура протяженностью свыше 1000 км можно проехать через города Германии на новейших роскошных автомобилях, таких как Porsche Carrera port 911, Ferrari 485 Spider или Lamborghini Gallardo. Особым событием становится посещение Берлина, где можно остановиться в роскошном Hotel de Rome. Продолжительность маршрута, модель автомобиля и категория гостиничных сьютов подбираются индивидуально. В такой тур можно заказать личного шофера.

eliterent.com/de/touren/touren/elite-rocco-forte-hotels-truly-lifestyle-experience-14

Более подробная информация:
convention.visitBerlin.com в рубрике BerlinCentives

Крупнейший в Германии конгресс-отель *Estrel Residence & Congress 4** (1125 номеров) внесен за это в Книгу рекордов Гиннеса



ОТЕЛИ НЕ КАК ВСЕ

Гостиничный пейзаж Берлина часто называют самым привлекательным в Европе. В городе свыше 780 отелей и пансионатов более чем на 125 тыс. мест. Среди них 26 отелей категории 5* и 156 гостиниц первого класса.

По ценам на размещение в гостиницах Берлин любезно пропускает вперед четырнадцать мировых столиц, включая и Нью-Йорк, и Лондон, и Париж, и Рим, и Москву... Средняя цена номера, по данным на середину 2012 г., составляла 93 евро. В люкс-группу входят такие отели, как Berlin Marriott Hotel, The Ritz-Carlton, Berlin Berlin, The Mandala Hotel, The Westin Grand Hotel, Swissôtel Berlin, Grand Hayatt, Hotel Palace Berlin, Sofitel Berlin Kurfürstendamm (бывший Concorde), Stue и Grand Hotel Esplanade Berlin. Недавно открывшийся отель Waldorf Astoria – самое высокое здание в районе City West и

первый заново построенный отель этой гостиничной группы в Европе. Предлагаем обратить внимание на отели с «изюминкой», которая выделяет их на общем фоне.

КРУПНЕЙШИЙ В СТРАНЕ

Расположенный рядом со станцией городской электрички Sonnenallee отель *Estrel Residence & Congress 4** – самая большая гостиница Германии (1125 номеров), за что она и внесена в Книгу рекордов Гиннеса. При отеле создан огромный конгрессно-концертный комплекс со зрительным залом на 800 мест. Здесь проводятся крупные кон-

грессы, конференции, партийные съезды, семинары, выставки, ярмарки. По вечерам большой конгрессный зал превращается в театр-варьете, где зрители удобно располагаются не в театральных креслах, а за столами. На сцену в шоу *Stars in Concert* выходят двойники таких мировых поп-звезд, как Луи Армстронг, Элвис Пресли, Литтл Ричард, Том Джонс, Мадонна, Шер, Уитни Хьюстон, Лайза Минелли, Род Стюарт, Элтон Джон и другие звезды шоу-бизнеса, всего до ста персонажей. Голоса, пластика, манера держаться на сцене – всё в стиле оригинала.

Для российского путешественника *Estrel* примечателен еще и тем, что в его холлах, коридорах и номерах вывешено около двух тысяч картин российских художников-авангардистов. В конце 1994 г. крупный берлинский бизнесмен, меценат и эстет, поклонник русского авангарда Эккерхад Штрелецки предоставил группе российских художников трехмесячный грант на пребывание в Германии с бесплатным пансионом и оплатой бытовых и профессиональных расходов, а также

Sofitel Berlin Kurfürstendamm

Отель *Sofitel Berlin Kurfürstendamm* (бывший *Concorde Berlin*) расположен на знаменитом бульваре Курфюрстендамм, в самом центре Западного Берлина, недалеко от крупнейшего в Европе универмага *KaDeWe* и всего в 100 метрах от церкви памяти Кайзера Вельгельма.

В отеле *Sofitel Berlin Kurfürstendamm* 267 номеров категории *Superior* и *Deluxe* (40-50 м²), самые большие в Берлине, и 44 номера категории *suite*. Дизайн номеров создан знаменитым архитектором Яном Кляйхузом (*Jan Kleihues*). Все номера оформлены с большим вниманием к деталям, с умело подобранными световыми решениями и отделкой в теплых тонах.



В отеле 16 элегантных конференц-залов с дневным светом общей площадью 2200 м², в том числе просторный бальный зал вместимостью до 350 человек. Залы можно легко разделить перегородками, создавая различные функциональные конфигурации. Кроме того, рабочие помещения оснащены современной системой для проведения мероприятий, с возможностью затемнения окон, встроенными экранами и Wi-Fi.

Высоко над крышами зданий бульвара Курфюрстендамм находится *Club Lounge* отеля *Sofitel Berlin Kurfürstendamm*. Он предлагает многочисленные привилегии: отдельную стойку регистрации, континентальный завтрак в клубе, напитки и лёгкие закуски в течение всего дня, Wi-Fi, услуги консьержа и секретаря, по возможности повышение категории номера.

В банкетном ресторане *Saint Germain* подается роскошный завтрак «шведский стол», здесь есть открытое кухонное пространство, большой выбор свежеприготовленных блюд. Этот ресторан может быть целиком забронирован под ваше мероприятие.

В ресторане *Le Faubourg* – традиционная французская кухня со средиземноморским акцентом. Этот элегантный ресторан – современная интерпретация парижского брассери в самом центре Берлина.

Идеальное место для отдыха и релаксации – это обновленный велнес-центр отеля с сауной, хаммамом и купелью с холодной водой, а также фитнес-зал с кардиотренажерами. Предлагаются разнообразные виды массажа и косметические процедуры по уходу за лицом и телом. Здесь бесплатные фрукты и минеральная вода.



Контактная информация: Sofitel Berlin Kurfürstendamm | Augsburger Straße 41 | 10789 Berlin
Phone: 0049 30 800 999 25 | Fax: 0049 30 800 999 1515



Легендарный отель Adlon, которому более ста лет, уверенно держит пальму первенства среди гостиниц немецкой столицы



поездок на внутригерманские и международные выставки. Изначально было оговорено, что созданные за это время работы художников будут выкуплены и размещены в отеле господина Штрелецки. В результате отель Estrel превратился в галерею российского современного авангарда.

estrel.com

ЛЕГЕНДАРНЫЙ «АДЛОН»

Выдающееся место среди берлинских отелей занимает Adlon Kempinski Berlin. Есть множество историй и мифов об этом отеле перед Бранденбургскими воротами, где останавливались императоры и короли, русский царь и знаменитая танцовщица Жозефина Бейкер, Чарли Чаплин, Марлен Дитрих, Майкл Джексон, Сергей Есенин и Айседора Дункан, наконец, Михаил Ходорковский... С одной стороны отеля открывается вид на Бранденбургские ворота, с другой – на посольство России. К услугам гостей отеля вышollenный персонал, лимузин-сервис, блюда «звездного» повара Тима Рауэ. Вокруг бассейна в велнес-центре поднимаются колонны в греческом стиле, стены украшают мозаики. Для проведения деловых мероприятий здесь предназначено 14 залов от камерной библиотеки до танцевально-го зала, куда на коктейль-прием можно пригласить до 500 человек. В 2011 г. отель Adlon получил на-

граду World Travel Awards – Оскара туристической индустрии – и с тех пор имеет титул The World's Leading Luxury Historic Hotel.

kempinski.com

БЛИСТАТЕЛЬНЫЙ «БРИСТОЛЬ»

В истории гостиничного бизнеса Германии Kempinski Bristol Hotel Berlin занимает особое место. Он был заложен 24 февраля 1951 г. на углу улиц Курфюрстендамм и Фазаненштрассе и стал первой гостиницей, строительство которой началось в послевоенной Германии. Причем изначально было решено воздвигнуть отель класса люкс. В этом был и политический смысл. Гостиница должна была стать одной из самых ярких декораций роскошной витрины капитализма, которой был Западный Берлин. На строительство ушло немногим более года, 29 июля 1952 г. 180 номеров отеля были готовы к приему первых гостей. Газета Zuddeutsche Zeitung радостно рассказывала о номере с пятью радиоприемниками. Здесь впервые в гостиничном бизнесе для связи между кухней и рестораном, поварами и официантами была применена внутренняя пневматическая почта. В отеле прекрасно работает вентиляция. В ванных комнатах никогда не запотевают зеркала. В 1972 г. в отеле появился бассейн, первый в берлинских гостиницах. В двенадцатиэтажном Kempinski Hotel Bristol Berlin сегодня 301 но-

мер. Одни выдержаны в современном стиле, другие – в классическом. Каждый из 10 конференц-залов отеля оснащен новейшей техникой, роскошные интерьеры в стиле аристократического салона помогут сделать мероприятие незабываемым. Всего в залах могут разместиться до 500 гостей. Отель располагает тремя ресторанами высшего класса, в меню которых блюда элитной европейской кухни, для приятных вечеров есть бар, где стоит превосходный роаяль.

kempinski.com

УДОБНЫЙ SWISSÔTEL

Этот отель – победитель Traveller's Choice™ 2013 – как будто специально построен для очень занятых людей. Прямо в его здании расположен универмаг S&A, в пяти метрах от входа в отель – универмаг Karstadt, где есть и богатый продуктовый отдел, и несколько кафе и ресторанов. В Swissôtel Berlin 5* 316 номеров и съютов, оформленных в современном стиле и оборудованных хорошо продуманной системой освещения и необходимым количеством удобно расположенных розеток, что важно для обладателей гаджетов. Из окон ресторана Restaurant 44 открывается роскошный вид на знаменитую Курфюрстендамм. В баре Palermo и в лаунж-зоне Grande Galerie можно отдохнуть за бокалом вина или чашкой чая. Конференц-центр при



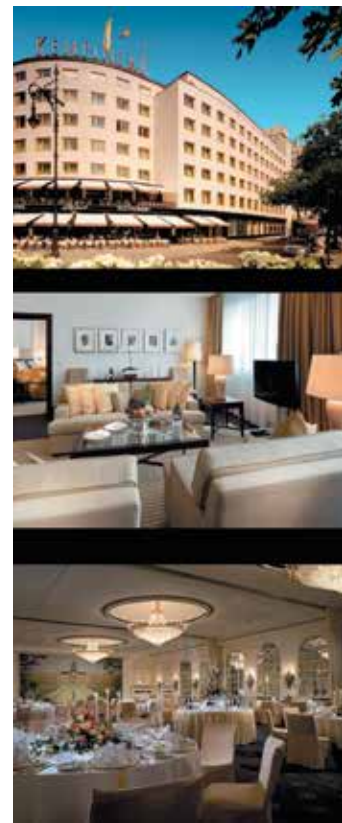
НАХОДЯСЬ В ЕВРОПЕ, СОХРАНЯЙТЕ СВОЙ СТИЛЬ

InterContinental Berlin – это превосходный отель, расположенный в центре шумной немецкой столицы, неподалеку от самого большого Берлинского парка. Просторные номера, великолепный СПА (1000 кв. м), а также обладатель Мишленовской звезды и сногсшибательного панорамного вида – ресторан Hugob. В непосредственной близости находится и торговый район, включающий в себя роскошный универсальный магазин KaDeWe. InterContinental Berlin Hotel – это место Вашего комфортного отдыха в Европе.

Do you live an InterContinental life?



Свяжитесь с нашей службой бронирования:
тел. +49 (0)30 2602 1287
E-mail: berlin.reservations@ihg.com



Деловая встреча, конференция или свадьба – в легендарном отеле Берлина!

Всемирно признанный одним из ведущих направлений для проведения мероприятий, Берлин идеально сочетает в себе культурное разнообразие, стиль жизни и деловой ритм.

Отель "Кемпински Бристоль" расположен на знаменитом бульваре Курфюрстендамм среди роскошных бутиков, всего в нескольких минутах езды от выставочного и конгресс-центра и аэропорта. Именно здесь кипит жизнь столицы Германии!

Объедините Ваше пребывание с заботой о состоянии здоровья и медицинским обследованием в одной из лучших клиник.

Имя отеля "Кемпински Бристоль" – синоним превосходной атмосферы и сервиса, где созданы все условия для проведения безупречных праздников, заседаний и торжественных событий.

Kempinski Hotel Bristol Berlin
Kurfürstendamm 27 | 10719 Berlin | Germany
T +49 30 8843 4704 | F +49 30 8843 4703
reservations.berlin@kempinski.com | www.kempinski.com/bristolberlin



Музыкальный отель Nhow 5* впечатляет и экстерьером, и интерьером



отеле позволяет проводить как небольшие мероприятия в одной из 20 комнат для совещаний, так и конференции с участием 350 человек. Мастер-класс в кухонной студии может стать интересным дополнением к программам инсентив-поездок.

swissotel.de

БЕРЛИНСКИЙ СКАНДИНАВ

Scandic Hotel Berlin 4* расположен рядом с Potsdamer Platz, где сейчас формируется «третий центр» Берлина. Это практичный скандинавский отель (561 номер), где тем не менее создана вполне домашняя атмосфера, хотя здесь нет вечернего ресторана и предлагаются только завтраки, а мини-бары в номерах заменяет магазинчик самообслуживания в фойе гостиницы. При отеле есть 19 конференц-залов и просторный танцевальный зал площадью 527 кв. м, оснащенный террасой, его можно разделить на три меньших зала. Немаловажное преимущество отеля в том, что прямо в его здании расположена станция метро Mendelson-Bartholdy Paltz, при этом шума от движения поездов не слышно.

www.scandichotels.ru/Berlin

СОЛИДНЫЙ INTERCONTINENTAL CITY HOTEL BERLIN 5*

Многоэтажный, солидный отель, расположенный в пяти минутах ходьбы от улицы Курфюрстендамм,

имеет 558 номеров, изобретательно оформленных в стиле модерн. В двух ресторанах, расположенных на четырнадцатом этаже, прекрасным дополнением к превосходной кухне служит роскошная панорама Берлина. Отель располагает впечатляющими возможностями для деловых мероприятий. Здесь 34 зала общей площадью 5700 кв. м, оборудованных согласно последнему слову техники и оформленных в уникальном стиле. В равной степени в отеле можно провести не только конференцию, но и выставку или ярмарку. Обслуживанием мероприятий заняты около 30 опытных профессионалов. «Изиуминка» отеля – крупнейший гостиничный спа-салон Берлина площадью более 1000 кв. м. Те, кто останавливался здесь, как правило, отмечают чистоту и уют, а также разнообразный шведский стол, особенно в рыбный день. На кухне работают русскоязычные повара.

intercontinental.com/berlin

КЛУБНЫЙ SOHO HOUSE

Уютная клубная атмосфера создана в отеле Soho House на улице Torstrasse 1, на которой, к слову, также находится знаменитая дискотека Russendisko. В интерьере здесь смешиваются подчеркнутая креативная незавершенность линий и традиционный уют. Отель является одним из подразделений международного

клуба Soho House, созданного в Лондоне в 1995 г.

В отеле 65 номеров и 20 апартаментов, а также несколько ресторанов, баров, спа-центр, фитнес-центр, кинотеатр, бассейн на крыше. Приоритет в обслуживании – членам клуба Soho в Лондоне, Нью-Йорке и Западном Голливуде (среди них такие звезды, как Тил Швайгер и Мадонна).

sohohouseberlin.de

МУЗЫКАЛЬНЫЙ NHOW 5*

Этот первый в Европе музыкальный отель стоит на набережной Шпрее недалеко от крупнейшего в Берлине концертного зала – арены O2-World. Nhow отличается от других отелей необычной «горизонтальной архитектурой». Он ориентирован на креативных любителей музыки. В двух собственных гостиничных музыкальных студиях можно записывать музыку. А если надо, в номер принесут и гитару, и синтезатор. Отель тесно сотрудничает с Universal и MTV. Для проведения мероприятий здесь есть семь высоких залов. Один из них является единственным в Берлине конференц-залом с панорамным видом на Шпрее. Общая рабочая площадь – 964 кв. м. Здесь можно принять до 750 гостей. Самый большой зал соединен кабелем со студией на восьмом этаже, что позволяет вести прямую запись происходящего на мероприятии.

nhow-hotels.com/berlin



ПРЕДСТАВЛЯЕМ НОВЫЕ ОТЕЛИ

Гостиничный фонд немецкой столицы развивается очень динамично. Здесь постоянно открываются новые гостиницы. К открытию в конце 2012 – начале 2013 г. было намечено около 25 новых отелей и хостелов на 5500 номеров. Вот некоторые из них.

СЕГОДНЯ...

В декабре 2012 г. принял первых гостей отель **Das Stue** в дипломатической части района Берлина Тиргартен. Его салон «Бельэтаж» площадью 56 кв. м хорошо подходит для проведения небольших встреч или конференций.

das-stue.com

Пожалуй, самый масштабный столичный гостиничный проект Берлина, реализованный в 2013 г., – это первый отель лакшери-бренда **Waldorf Astoria** в Европе, построенный полностью с нуля. Солидное 31-этажное здание отеля (232 номера) выситя рядом со станцией электрички Zoo. Конференц-центр отеля способен вместить до 1200 человек.

waldorfasteriaberlin.com

Отель **Winters – The Wall am Checkpoint Charlie**, открывшийся в феврале 2013 г., впечатляет особым дизайном фасадной стены. В отеле 170 номеров с современной мебелью, бесплатным W-LAN и конференц-залом.

winters.de

Весной 2013 г. открылся отель **Wyndham Grand Berlin Potsdamer Platz**, расположившийся в бывшем Дворце почты. В отеле 256 номеров, в том числе на клубном этаже с отдельной лаунж-зоной. Пространство для мероприятий включает в себя восемь трансформируемых залов.

wyndhamgrandberlin.com

Картины швейцарского живописца Пауля Клея послужили вдохновением для дизайна отеля **Klee Berlin**. Он открылся в мае 2013 г. В отеле 81 номер. На первом этаже – конференц-зал с самым современным на сегодняшний день оборудованием.

hotelklee.com

Флагманский отель в Германии компании **InterCityHotel GmbH** открылся в начале октября 2013 г., как говорится, «дверь в дверь» с Главным железнодорожным вокзалом. В здании 412 номеров и десять конференц-залов. Постояльцам гостиницы бесплатно выдаются проездные билеты на общественный транспорт на время проживания в отеле.

en.intercityhotel.com

...И ЗАВТРА

В рамках масштабного проекта «Берлин Бикини» в начале 2014 г. недалеко от берлинского зоопарка Zoologische Garten откроется дизайн-гостиница **Hotel Bikini Berlin** на 149 номеров. Отель строит компания из Гамбурга 25 hours Hotel.

designhotels.com

Испанский гостиничный бренд Riu выбрал берлинскую Курфюрстендамм в качестве места для своего первого отеля **Riu Plaza Berlin**. Открытие отеля на 357 номеров намечено на январь 2014 г. Здесь предусмотрено шесть помещений для конференций и переговоров вместимостью до 840 человек.

riu.com

Предположительно в мае 2014 г. отпразднует открытие и Steigenberger Hotel am Kanzleramt. Он строится между Главным железнодорожным вокзалом и правительственным кварталом. Здесь будет 339 номеров, роскошный велнес-центр и большой арел для деловых мероприятий.

de.steigenberger.com



БЕРЛИН НА ВКУС

В немецкой столице 11 234 ресторана, кафе-мороженых, закусочных и кафе, 2318 баров, клубов и пивных. Большинство из них находится в районах Митте, Шарлоттенбург, Кройцберг и Пренцлауэр Берг. При этом рестораторы всё больше проявляют интерес к районам Нойкелльн и Веддинг.

По сравнению с другими европейскими и мировыми столицами цены в берлинских ресторанах реально умеренные. Но, что греха таить, многочисленные турецкие, китайские, индийские, итальянские, греческие и другие рестораны активно теснят из меню берлинского общепита немецкие колбаски и другую традиционную пищу. Повсеместно распространены дёнер-кебаб (Doenerkebab), пицца и приправленные индийскими специями сосиски карривурст (Currywurst). В Берлине даже есть Музей карривурст.

ТРАДИЦИОННО БЕРЛИНСКОЕ

В уличной закусочной Imbis надо обратить внимание на длинные тонкие сосиски винер вурстен (Wiener Wuersten). Их название связано с берлинской улицей Wienerstrasse, а не с Веной. В 1889 г. берлинский трактирщик Рихард Шольц придумал рецепт варено-копченой горячей сардельки боквурст (Bockwurst), которую он подавал к пиву «Бокбир» (Bockbier), отсюда и ее название. У боквурст довольно крепкая кожи-

ца, от этого при еде она слегка хрустывает. Поэтому эту сардельку также называют кнакером (нем. Knacker – «хрустящий»). К блюдам традиционной берлинской кухни относятся котлеты из говядины или свинины с луком и перцем, которые на французский манер называют «булет» (Boulette) – их уменьшенный вариант нередко можно увидеть на шведском столе в берлинских отелях; издавна в столице делают биточки (Klops) без панировки, которые хороши с картофельным салатом. А, например, в ресторане Meisterstück колбаски и сосиски подаются в том числе и с лососем в виде начинки. Здесь предлагают типичное немецкое блюдо Stulle – пикантный бутерброд с медовой горчицей, молодым луком и кресс-салатом. Сытные и довольно тяжелые традиционные блюда подаются в таких типичных ресторанах, как Zum Schusterjungen в районе Пренцлауэр Берг и Sophien 11 рядом с Haekischer Markt. Более двадцати ресторанчиков и кафе уютно расположились в исто-

рическом квартале Св. Николая. Прежде всего здесь рекомендуются посетить лучший картофельный ресторан Берлина Kartoffelhaus №1 (Poststrasse 4). Каких блюд из обычной картошки здесь только нет! Еще один «Картофельхаус» № 1 с таким же богатым ассортиментом находится на Liebknechtstrasse 9. kartoffelhaus-no1-berlin.de

СТАРЕЙШИЙ РЕСТОРАН В БЕРЛИНЕ

Это одно из лучших мест в столице, где можно отведать знаменитый берлинский айсбайн – вареную свиную рульку, которую подают с картофельным и гороховым пюре со шкварками и тушеной капустой. Старейший ресторан в Берлине (1621 г.) «У последней инстанции» (Zur Letzten Instanz) находится рядом с кварталом Nikolaiviertel. В ресторане в свое время откушал Наполеон и остался очень доволен. Сохранилась выложенная плиткой скамья, на которой сидел император. Чтобы отобедать, сидя на ней, надо прийти пораньше. Вечером с местами бывают проблемы. zurletzteninstanz.de

РЫЦАРСКИЙ УЖИН В ЦИТАДЕЛИ

Интересным завершением дня в Берлине станет средневековый ужин в подвальном ресторане Zitadellen Schaeenke («Цитаделлен Шенке») крепости Шпандау, где можно поесть за дубовым столом при свечах, пользуясь, согласно рыцарским традициям, только острым тонким ножом и запивая еду из плоских чарок. Программой предусмотрены выступления миннезингеров и церемония посвящения в рыцари. Днем здесь работает кафе. zitadellenschaenke.de

СЛЕГКА ПО ПИВУ

Ежегодно в начале августа в Берлине проходит фестиваль пива International Beer Festival. «Пивная миля» длиной 2,2 км пролегает на Karl-Marx-allee между станциями метро Strausberger Platz и Frankfurter Tor. В отличие от мюнхенского «Октоберфеста» или штутгартского «Канштаттен Вазен», где пьют только свое пиво, в берлинском фестивале участвуют пивовары со всего мира. В 2014 г. он состоится в 20-й раз. bierfestival-berlin.de

ВЫСОКАЯ БЕРЛИНСКАЯ КУХНЯ

Авторитетные кулинарные путешественники – французские Michelin, Gault Millau и немецкий Feinschmecker – в последнее время неизменно отмечают изысканное разнообразие и новизну берлинской высокой

кухни. Сегодня на кулинарном небосклоне германской столицы над дюжиной ресторанов «сияют» 16 престижных мишленовских звезд. Здесь работают, например, такие звездные повара, как Христиан Лозе (ресторан французской кухни Fischers Fritz в отеле Regent 5* у площади Gendarmenmarkt) и Тим Рауэ (рестораны Sra Bura в отеле Adlon и Tim Raue).

КОЕ-ЧТО ОСОБЕННОЕ

В Берлине сегодня ренессанс французской кухни. Немецкий кулинарный гид «Файншмеккер» отмечает на своих страницах французский рестораник Bandol sur Mer (по слухам, любимое место Брэда

терпением ожидал Берлин прославленного французского повара Пьера Ганьера (Pierre Gagnaire), увенчанного тремя звездами Мишлена. Этот мастер классической французской кухни разработал несколько идей для ресторана Les Solistes в отеле Waldorf Astoria, открывшегося в январе 2013 г.

bandolsurmer.de
labonnefranquette.de
laccocotte.de
waldorfastoriaberlin.com/deu/Restaurants-Lounges/Les-Solistes
В меню ресторана East London есть такие английские специалитеты, как Bangers & Mash (колбаски с картофельным пюре) и воскресное жаркое, за которым обычно собираются семьи в Англии. На кухне ресторана работают исключительно выходцы из Англии, Ирландии, Шотландии. east-london.de

РУССКОЕ МЕНЮ

В Берлине около двадцати русских ресторанов и кафе. В меню, как правило, есть борщ, котлеты по-киевски, бефстроганов, пельмени, вареники, блины с икрой, биточки, пирожки, салаты, закуски... Правильная русская водка... Иногда продаются русские сувениры, устраиваются небольшие выставки, проходят литературные вечера. Вот несколько полезных адресов:
«Самовар» (Samowar) restaurant-samowar.de
«Зеленая лампа» (Grueene Lampe). grueene-lampe.de
«Авангард» (Avantgarde). avantgarde-restaurant.de
«Пастернак» (Pasternack) restaurant-pasternak.de
«Берлин-Москва» (Berlin-Moskau) berlinmoscow.net

ЗВЕЗДНЫЕ РЕСТОРАНЫ БЕРЛИНА

Две звезды

Tim Raue: tim-raue.com

Lorenz Adlon Esszimmer:
lorenzadlon-esszimmer.de

Fischers Fritz:
fischersfritzberlin.com

Reinstoff: reinstoff.eu

Одна звезда

Margaux: margaux-berlin.de

Weinbar rutz: weinbar-rutz.de

Hugos: hugos-restaurant.de

VAU: vau-berlin.de

Facil: facil-berlin.de

Hartmanns:
hartmanns-restaurant.de

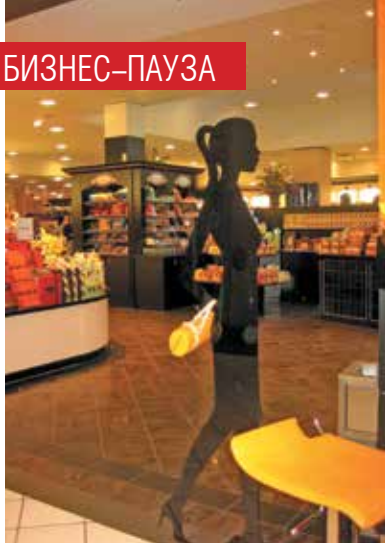
Horvath: restaurant-horvath.de

First Floor: firstfloor.palace.de

Питта в Берлине). В ресторане La bonne franquette гостей каждую неделю ждет новое французское меню. Типичные блюда французской кухни подают в Cafe Fleury, а также в Petit Fleury. С особым не-

КАВИАРБРУНЧ В «ЗЕЛеной ЛАМПЕ»

В некоторых русских ресторанах проводятся воскресные шведские столы. Они длятся по несколько часов, как, например, Kaviarbrunch с красной икрой с 10.00 до 15.30 в «Зеленой лампе». В меню до двадцати наименований – от закусок и супов до главных блюд. Количество подходов к столу не ограничено. Стоимость: 10–12 евро.



ТОРГОВЫЙ ЦЕНТР БЕРЛИН

Любителям эксклюзивных покупок придется в Берлине по душе многочисленные бутики и дизайнерские магазины. Немецкая столица конкурирует с такими стильными городами, как Париж и Милан. В городе девять школ моды, где искусство красиво одевать людей изучают более 5500 стилистов. Больше чем в любом другом городе Европы. Берлин давно един, но по многим параметрам он до сих пор делится на запад и восток.

CITY WEST

Восьмиэтажный гигант **KaDeWe** уже более ста лет высится в центре Западного Берлина рядом со станцией метро Wittenbergplatz. Торговая площадь магазина составляет более 60 тыс. м. Ежедневно его посещают почти 80 тыс. человек, половина из них туристы. Здесь 64 эскалатора, 26 лифтов и 2000 сотрудников. В ассортименте около 380 тыс. наименований товаров. Для любителей роскоши здесь предназначены отделы «Бульвар часов и украшений», «Бульвар роскоши», «Отдел красоты» с продукцией знаменитых брендов Bvlgari, Cartier, Chanel, Dior, Gucci, Louis Vuitton... Шестой этаж занимает продовольственный отдел. Здесь предлагаются продукты почти 35 тыс. наименований. Плюс около 30 кафетериев с кухней разных народов. Цены в KaDeWe выше средних, но отнюдь не заоблачные, как пишут иногда.

kadewe.de

Kurfuerstendamm – главная торговая улица Западного Берлина. Здесь и на прилегающих к ней

улицах расположены эксклюзивные магазины всемирно известных торговых марок: Lagerfeld, Lacoste, Tommy Hilfiger, Louis Vuitton, Escada, Versace, Sonia Rykiel, Jil Sander, Prada, MaxMara, Cerruti, Benetton, Zara и др. Цены – одни из самых высоких в городе.

Несколько торговых брендов – Lindex, S.Oliver, H&M, Strauss Innovation, Mango, Gerry Weber – разместили свои магазины в торговом центре «**Нойес Кранцлер Экк**» (Neues Kranzler Eck, Kurfuerstendamm, 21), на верхнем этаже которого расположено культурное кафе «Кранцлер».

На Kurfuerstendamm есть и недорогие магазины. Прежде всего, это универсам C&A в здании гостиницы Swissôtel. Через площадь от него – одноэтажный специализированный магазин торговой сети Karstadt sport.

Одно из самых шикарных мест в Берлине – недавно отреставрированное здание **Haus Cumberland**. Оно занимает почти 10 тыс. кв. м между Kurfuerstendamm 193-194

и Lietzenburger Strasse 104-106. Здесь расположились элегантные бутики 14 oz., Brunello Cucinelli и Maurice Lacroix, а также кафе Grosz на 200 посадочных мест со своей кондитерской.

cumberland-kurfuerstendamm.de

Параллельно Kurfuerstendamm проходит также «заставленная» магазинами Kantstrasse. Ее «изюминка» – авторитетный музыкальный магазин **Zweitausendeins-2001**. Несмотря на небольшие размеры, он располагает богатым ассортиментом CD и DVD с записями рок- и поп-музыки, джаза, классики, фольклора и других музыкальных направлений, а также книг этой тематики.

zweitausendeins.de

Kantstrasse пересекается с **Wilmerdorferstrasse** – старейшей пешеходной зоной Берлина. Здесь разместились крупные сетевые универсамы C&A, Hertie, Karstadt, Peek & Cloppenburg, дешевый Woolworth плюс плаза-комплекс Wilmerdorfer Arcaden, а также свыше 150 небольших магазинов, бутиков и бесчисленное множество



Почти половина туристов приезжают в немецкую столицу за покупками. Иностранцы в среднем тратят в Берлине по 314 евро с человека с учетом возврата НДС.

СТАТИСТИКА

Исследование «Туризм и конгрессная индустрия как экономический фактор для Берлина», проведенное по заказу visitBerlin, показало, что 47% туристов приезжают в столицу Германии за покупками.

В топ-группу ведущих иностранных покупателей в немецкой столице, предпочитающих роскошные магазины, по данным за первую половину 2013 г., входят туристы из Китая (+30,4% ночевков), Украины (+29,5%), России (+27,8%) и арабских государств Персидского залива (+15%).

Иностранцы в среднем тратят в Берлине с учетом возврата НДС по 314 евро с человека. В числе гостей, которые легче других расстаются с деньгами, по данным за 2013 г., впереди – китайские туристы (в среднем они тратят по 634 евро на покупки), за ними идут гости из Таиланда (546 евро), с Украины (433 евро), из России (356 евро) и арабских государств Персидского залива (337 евро). Среднестатистический гость Берлина тратит в розничной торговле Берлина 204,70 евро в сутки, что в годовом пересчете на всех туристов составляет до 4 млрд. евро.

лавок и маленьких кафе, наполняющих воздух аппетитным ароматом. Улица **Schlossstrasse** в районе Штеглиц (Steglitz) входит в число самых популярных берлинских торговых миль. Здесь находятся такие крупные торговые центры, как Schloss-Strassen-Center на Walther-Schreiber-Platz, Das Schloss возле районной ратуши, Forum Steglitz и Boulevard.

schlossstrasse.de

На границе между City West и City Ost у площади Potsdamer Platz разместился торговый центр **Arkaden** – это 132 магазина, в основном одежда и обувь. В здании Sony Center – самые актуальные товары этого японского производителя.

potsdamer-platz.de

CITY OST

Здесь главная торговая миля – историческая **Фридрихштрассе** (Friedrichstrasse). В ее облике сохранились черты «золотых» двадцатых годов XX в. Вдоль улицы один за другим тянутся бутики Hugo Boss, Hermes, Cartier, MaxMara и им подобные. Есть и недорогие магазины. Три рядом стоящих здания – Quartier 205, Quartier 206 и Quartier 207 – образуют торговый комплекс Friedrichstadtpassagen. В Quartier 207 – главный храм торговли Galeries Lafayette. Это первый французский универсам в Берлине: продается одежда от французских модельеров, изысканные украше-

ния, парфюмерия, модные сумки, красивая посуда, оригинальные предметы домашнего обихода. Цены, вопреки бытующему мнению, относительно невысокие. На нижнем этаже – прелестное французское кафе. Есть даже Pelmeni-Bar. Здесь также привлекает магазин **Kulturkaufhaus Dussmann**, где на пяти этажах огромный выбор для любителей музыки и книг. К тому же магазин работает до полуночи.

departmentstore-quartier206.com
friedrichstrasse.de
kulturkaufhaus.de

Архитектурный комплекс **Хакеше Хёфе** (Hackesche Hoefe, «Хакские дворы») состоит из группы домов начала прошлого века в стиле модерн и ар деко, связанных между собой системой восьми проходных дворов. Здесь размещаются кафе, театр-варьете, авангардные галереи, залы инсталляций, салон красоты и несколько дизайнерских магазинов.

lafayette-berlin.de
thecornerberlin.de

На знаменитой Александерплац в центре Восточного Берлина высится огромный сетевой магазин **Galeria Kaufhof** (в пер. – галерея «Торговый дом»). При удачном стечении обстоятельств здесь можно купить, наверное, всё что пожелаешь, включая продукты питания и напитки в расположенном на первом этаже огромном гастрономе. Ну, почти всё... На последнем этаже – кафе самообслуживания Dinea.

Недалеко – пятиэтажный торговый комплекс **ALEXA Shopping Centre**, который работает даже в воскресенье. Здесь размещилось около 180 магазинов и впечатляющий главный аттракцион – макет Берлина площадью 3 тыс. кв. м с действующей моделью городской железной дороги в масштабе 1:87 с вокзалами, станциями, городскими улицами, светофорами, автомобилями, водными артериями, важнейшими зданиями, людьми-коротышками и т.д.

alexacentre.com



В бассейне с морской водой Liquidrom можно послушать подводную музыку



НЕОБЫЧАЙНО ХОРОШЕЕ САМОЧУВСТВИЕ

Немцы хорошо понимают, что для успешной работы нужен полноценный отдых, и блестяще умеют его организовать. В Берлине есть многое, что дает возможность набраться сил и почувствовать себя лучше. Для этого нередко создаются особые, необычные условия.

ЗОЛОТО, БРИЛЛИАНТЫ И НЕ ТОЛЬКО

В оздоровительном центре **A Sanctuary Of Well-Being** гостиницы **Grand Hotel Esplanade Berlin** массаж делают со смесью икры, шампанского и бриллиантовыми частицами. А в спа-центре **GLOW Spa & Beauty** отеля **Westin Grand** пошли еще дальше. Здесь на кожу в составе масок и кремов наносятся блестящие крупинки золота, что придает ей сияющий оттенок. Невероятно красивый вид на Берлин открывается из панорамных окон спа-салона **Club Olympus** на верхнем этаже отеля **Grand Hyatt Berlin**, что на Potsdamer Platz. Прекрасная смотровая площадка есть также в спа-салоне **Opus spa** расположенной недалеко гостиницы **Mandala Berlin**. К услугам гостей в этом отеле также спа-сьюты. На таинственный храм похож бассейн в гостинице **Hotel de Rome**: тяжелые двери, мраморные колонны, венецианская мозаика в оттенках бежевого и золотого на стенах, темно-бирюзовые тона воды.

Крупнейший гостиничный спа-салон Берлина площадью более 1000 кв. м расположен в отеле **InterContinental**. Чтобы хорошо отдохнуть от напряженного делового дня, здесь можно получить курсы специальной кислородной или лимфодренажной терапии. Разработаны специальные процедуры для восстановления организма после перелетов. В шикарном гостинице **Westin Grand** был открыт один из первых спа-салон в Берлине. Здесь можно остановиться в «гранд спа-апартаментах» с огромной ванной, отдельными душевой кабиной и сауной. В интерьере как символы классики и модерна использованы мрамор и черный гранит. Лампы освещения отделаны сверкающими стразами от Сваровски. В отеле **Adlon** к услугам гостей – спа-центр **Adlon Spa by Recense** с бассейном, ванной с массажем, саунами и парной. Здесь предлагается программа омолаживающего ухода за кожей **de WINTER**

INSIDEOUT beauty, ставшая результатом 20-летних научных исследований в онкологическом Центре доктора де Винтера (Великобритания) и в Лабораториях дерматологических исследований в Швейцарии и Монако. В ней применяются антиоксидантные фитонапитки и омолаживающие кремы, сбалансированные по составу и идеально дополняющие друг друга по значению. Любителям просто поплескаться в бассейне можно порекомендовать семиэтажный **Hilton** на Gendarmenmarkt или **Kempinski Hotel Bristol** рядом с улицей Kurfurstendamm. Специальные талассо процедуры предлагаются в гостинице **Steigenberger Hotel**; велнес-центр **Radisson Blu Berlin** славится своим подводным массажем и водопадом. Согласно авторитетному гиду **Relax Guide**, **Hotel Palace 5*** на Budapeshter Strasse заслужил тринадцать баллов и лилию. Очень уютно в апартаментах оздоровительного салона **Thaleia** в гостинице **Brandenburger Hof**.

ВОСТОЧНАЯ АЛЬТЕРНАТИВА

Те, кто предпочитают восточные ритуалы купания, могут отправиться в одну из столичных турецких бань. Например, **Sultan Hamam** (на Buelowstrasse/Бюловштрассе): после традиционного пилинга тела шелковыми перчатками посетители переходят в парную, выложенную мрамором, где напряжение буквально «смывается» теплой водой. Особая обстановка в хаммаме «Шоколадной фабрики» (**Hamam Schokofabrik**) – центре отдыха на Naunynstrasse (Наунинштрассе) в Кройцберге (**Kreuzberg**), предназначенном исключительно для дам. В изысканных спа-гостиницах **Sofitel Berlin Kurfurstendamm** (бывший **Concorde**), **Relexa Hotel Stuttgarter Hof** или **Alsterhof Berlin**, **Ku'Damm 101**, **Savoy** и **Bleibtreu** предлагается экзотичный китайский массаж **Гуаша** (**gua sha**, в переводе – «скрести все плохое»), при котором тело очищают специальными скребками из нефрита или рогов животных.

Еще одно интересное место в восточном стиле – спа-салон **Yi Spa** между Островом музеев (**Museuminsel**) и районом **Hackescher Markt** (**Hackescher Markt**). Посещение **Yi Spa** с его экзотическими ваннами и процедурами считается в Берлине демонстрацией особого стиля жизни. Оазис здоровья в балийском стиле разместился в гостинице **Artist Riverside** в центре Берлина на Фридрихштрассе. Что вы скажете о спа-номерах **Deluxe Spa Suites** с позолоченными ваннами в форме раковин, наполненными ароматизированной водой с такой концентрацией соли, что на воде можно лежать?

ПОДВОДНЫЕ КОНЦЕРТЫ

В берлинский бассейн с морской водой **Liquidrom** можно ходить как на концерт. Сегодня в программе в первом отделении – джаз, во втором – индийский ситар, завтра – электронный даунбит и классика, послезавтра – электрик хаус

и арфа... Музыка поднимается из-под воды от установленных на дне бассейна динамиков. Зал затемнен и красиво подсвечен утопленными в нишах разноцветными светильниками. В бассейне разворачивается настоящее цветомузыкальное представление, в котором купающиеся люди превращаются в его участников. Здесь выступают и «живые» музыканты. В саунах и парных следует находиться обнаженными. Подводную музыку можно также послушать в водно-оздоровительном комплексе **TranxxFloatcenter** в районе **Schoeneberg** (Шёнеберг), где бассейн наполнен морской водой, шелковисто-мягкой «на ощупь» благодаря высокому содержанию соли. После купания – сеанс массажа. Это может быть, например, гавайский ломи-ломи, в котором плавные движения массажиста в сочетании с благовониями и этнической музыкой наполняют тело силой и энергией. Центр позиционирует себя как место, где услуги предлагаются для двоих.

В общей сложности в немецкой столице свои услуги предлагают несколько десятков спа- и велнес-центров, расположенных в разных районах города. Напомните вашим клиентам об этом, чтобы, оказавшись в Берлине, они смогли отдохнуть в приятной, расслабляющей атмосфере.





Берлин живет активной
ночной жизнью

БАРНАЯ СТОЙКА СТОЛИЦЫ

В Берлине культура потребления коктейлей переживает настоящий бум. В последние несколько лет бары открываются один за другим, палитру предложений для знатоков культуры потребления алкогольных напитков представляют экстравагантные отельные бары, известные «классические» места и хорошо «замаскированные» гламурные модные заведения.

ТСССС! ТАЙНЫЕ БАРЫ

В Лондоне и Нью-Йорке это последний крик моды: speakeasy. Так в 20-х годах прошлого века во времена «сухого закона» в США называли тайные заведения, в которых, несмотря на все запреты, разливали алкоголь. В Берлине не обязательно переходить на шепот, говоря об этих местах, ведь в немецкой столице безымянные и хорошо «замаскированные» бары давно стали неотъемлемой составляющей здешней ночной жизни. Например, уже много лет стальная дверь возле вокзала Фридрихштрассе ведет внутрь железнодорожного виадука, где укрылся бар **Tausend**. Здесь отдыхает роскошная публика, попивая мартини или малиновый мохито.

tausendberlin.com

«Новичком» в обиходе тайных баров можно назвать **Butcher's**, который в 2011 г. основал Давид Видеман (David Wiedemann). Как и в знаменитом PDT Bar в Нью-Йорке, вход в этот берлинский бар маскирует мало примечательная

сосисочная. В задней части этого заведения быстрого питания находится красная английская телефонная будка, через которую гости и попадают в бар, занимающий, как указывает его название, помещение бывшей старой скотобойни. Крюки мясников, облицованные плиткой стены, барная стойка из кожи, картины с животными напоминают сегодняшним гостям о кровавом прошлом помещения. Отменное качество напитков этого «секретного места», среди которых много коктейлей собственного изобретения, ни для кого не является тайной.

butcher-berlin.de

Бар **Drayton Bar** – это еще один довольно новый адрес среди тайных и хорошо замаскированных баров. Попасть в него можно через вегетарианский ресторан Cookies Cream. Только одна подслеповатая лампа освещает вход, который находится в конце туннеля для поставщиков продуктов отеля The Westin Grand Berlin Hotel. Но отворивших дверь тут же окуты-

вает теплая и игривая атмосфера в стиле art deco и охватывает радость предвкушения коктейлей Христиана Гентеманна (Christian Gentemann), которые он готовит с использованием ароматных трав, изысканных пряностей и сиропов собственного приготовления.

draytonberlin.com

МОДНЫЕ БАРЫ

Наиболее гламурные и популярные места в районе Митте (Mitte) находятся вдоль улицы Фридрихштрассе (Friedrichstrasse), где бар **King Size Bar** с 2010 г. стал самым важным адресом. Название заведения – это чистейшая ирония, ведь в бар может поместиться всего пара дюжин гостей. Атмосфера здесь часто бывает очень раскрепощенной, особенно когда где-то после полуночи пятачок перед туалетом превращается в крошечную танцплощадку.

kingsizebar.de

На улице Торштрассе интересно отыскать **Neue Odessa Bar**. Яркие коктейли, биологическое вино и

крушовица «отвечают» за приподнятое настроение у публики со всего мира. Сияние свечей, бархатные диваны и зеркала в залах напоминают о стиле art deco.

neueodessabar.de

Самое гламурное новое питательное заведение в районе Мите – это **The Liberate**. С такой роскошной сверкающей обстановкой, полностью выдержанной в черном и золотом цветах, этот эксклюзивный бар мог бы легко прижиться где-нибудь в Париже или Нью-Йорке, напитки здесь исключительного качества. Невольно притягивают взгляды гостей большое зеркало на верхнем этаже и сверкающая люстра над лестницей – оба объекта остались на память от снесенного здания Дворца республики (Palast der Republik).

theliberate.com

ГОСТИНИЧНЫЕ БАРЫ

Новый отель **Waldorf-Astoria** рядом с вокзалом Bahnhof Zoo обогатил берлинский барный ландшафт заведением **Lang Bar**. Название этому месту дал Фритц Ланг (Fritz Lang), австрийский кинорежиссер, который в 20-х гг. долго жил в Берлине. Убранство бара, навеянное стилем art deco, выглядит как декорация к фильму: гости сидят в мягких креслах возле больших окон или у мраморной барной стойки длиной 17 метров, за которой Виланд Хартauer (Wieland

Hartauer) смешивает классические напитки 20-х и 30-х гг., отлично гармонирующие со всей атмосферой. То, что бармен находится на переднем крае достижений в миксологии, доказывают его коктейли, выдержанные в бутылках или бочках, которые сейчас вошли в моду.

waldorfasteriaberlin.com/deu/Restaurants-Lounges/Lang-Bar

Такая же классическая атмосфера царит и в **Curtain Club** в отеле **Ritz-Carlton** на площади Потсдамер Платц (Potsdamer Platz). Ровно в 18:00 тот самый занавес, который дал название заведению, поднимает вышедший на пенсию бифитер – гвардеец охраны лондонского Тауэра. И это «стартовый выстрел» для бармена Арнда Хеннинга Хайсена (Arnd Henning Heissen), который сделал себе имя на так называемых Fragrance Cocktails – напитках, вдохновленных миром элитных духов. Кроме того, здесь представлен весь спектр классических коктейлей и огромный выбор шампанского.

ritzcarlton.com/de/Properties/Berlin/Dining/TheCurtainClub/Default.htm

«Смеси» бара **Amano** в одноименном отеле, находящемся в районе Митте, почти граничат с коктейльной алхимией и за оригинальность неоднократно удостоивались награды. Бестселлер в этом уютном и элегантном баре – Yoshitaka

Amano, гармоничный коктейль из джина, саке, лайма и имбиря. Летом напитки подаются на террасе с прекрасным видом на крыши Берлина.

amanogroup.de/eat-drink/amano-bar

КЛАССИЧЕСКИЕ БАРЫ

Культура интеллигентного распития напитков имеет особенно долгие традиции в районе Шёнеберг (Schöneberg), где бар **Green Door** определен как неоспоримая классика. С 1995 г. он привлекает любителей коктейлей. За барной стойкой – опытные миксологи, имеющие в своей карте до 500 коктейлей. Даже если Green Door нельзя назвать баром speakeasy, все же его название восходит к временам запрета алкоголя, когда выкрашенные в зеленые цвет двери указывали на места, где разливали спиртные напитки.

greendoor.de

В самом центре площади Потсдамер Платц расположен **Victoria Bar**, который был открыт в 2001 г. основателем уже упомянутого бара Green Door. «Удовольствие от серьезного питья» – девиз этого оазиса интеллигентного и стильного употребления алкоголя, куда каждый вечер направляется большая группа фанатов, состоящая из художников, галеристов и прочих деятелей искусства.

victoriabar.de



ВЕЧЕР ВО ДВОРЦЕ ФРИДРИХА

www.friedrichstadtpalast.de

Один из лучших способов провести вечер в Берлине – несомненно, посещение знаменитого театра-варьете «Фридрихштадтпаласт», крупнейшего и самого современного в своем жанре концертного дворца Европы. С 21 февраля сюда возвращается из отпуска впечатляющая программа SHOW ME, которую называют «Лас-Вегас в Европе». На время зимних праздников ее «подменяло» зимнее шоу berlin ERLEUCHTET («Берлин в огнях»).

Свое реноме самого-самого в своем жанре концертного дворца Европы театр поддерживает со времен ГДР, поскольку изначально находился в Восточной зоне Берлина. Он был феноменально популярен и в ГДР, и за рубежом, где ему не было равных. Западные немцы специально приезжали на восток, чтобы побывать в этом великолепном храме развлечений. Выступления блистательного кордебалета театра по праздникам транслировало советское телевидение.

«Фридрихштадтпаласт» основан почти 90 лет назад. Здесь выступали Марлен Дитрих, Луис Армстронг, Элла Фитцджеральд, Жильбер Беко, Удо Юргенс, оркестр Джеймса Ласта... Предшественниками концертного зала были цирк, а затем Большой драматический театр, основанный в 1919 г. выдающимся немецким театральным режиссером Максом Рейнхардтом. В период нацистской диктатуры театр существовал под названием «Театр народа», а после войны по решению советской военной комендатуры

вновь открылся, но уже под его нынешним названием «Фридрихштадтпаласт». За полвека здание было дважды капитально реконструировано – в 1984 и 2008 гг. Оба раза – по самому последнему слову эстрадной техники.

Театр посещают ежегодно около 600 тыс. человек. В зале 1895 мест. На его огромной сцене (24x52 м) могут разместиться и плавательный бассейн весом 225 т, и ледяной каток... Здесь установлена новейшая звуковая и световая техника, свыше 1200 софитов, 10 больших видеопроекторов и 150 управляемых прожекторных систем. Феерическое впечатление производит особый экран из светоизлучающих диодов, специальная гидротехническая система создает на сцене дождь и водопад.

На самое яркое впечатление – это феноменально неповторимая балетная труппа «Фридрихштадтпаласта», состоящая из 60 человек, и ее восхитительный кордебалет из 32 красавиц с бесконечно длинными ногами. В состав интернационального танцевального ансамбля под руководством болгарки Александры Георгиевой входят артисты почти двух десятков национальностей, из которых около половины – русские.

Последние хиты театра мюзикл Qi! («Фантазия во дворце»), шоу-торнадо западного мира «Има – слишком прекрасная, чтобы быть правдой» пользовались неизменным успехом. SHOW ME продолжает традицию.

ПОЛЕЗНЫЙ СОВЕТ

За отдельную плату можно заказать экскурсию за кулисы театра. Для этого надо обратиться в отдел прессы и работы с общественностью по адресу: puchta@show-palace.eu.



ПОЛЕЗНЫЕ СВЕДЕНИЯ

ВИЗА В ГЕРМАНИЮ

Полная официальная информация о визовых центрах и порядке оформления визы (включая анкеты, которые можно скачать) находится на сайте посольства Германии в России по адресу: moskau.diplo.de. С недавнего времени изменился подсчет общего количества дней пребывания за границей для владельцев многократных виз. Информация об этом и специальный калькулятор есть на сайте посольства.

В БЕРЛИН НА САМОЛЕТЕ

Регулярные прямые рейсы в Берлин из России выполняют авиакомпании Lufthansa, Air Berlin, Germanwings, Mongolian Airlines (транзит из Улан-Батора с посадкой в Шереметьево-2), «Аэрофлот», «Трансаэро» и некоторые другие. В городе два аэропорта – Тегель и Шёнефельд. berlin-airport.de

В БЕРЛИН НА ПОЕЗДЕ

В столице несколько ж/д вокзалов. Самые крупные: главный вокзал «Лертер» (Hauptbahnhof Lehrter Bahnhof) и «Остбанхоф» (Ostbahnhof). Зал ожидания в привычном для России понимании есть только на вокзале «Лертер», но воспользоваться им могут лишь пассажиры, путешествующие первым классом.

Здесь предлагаются напитки, бесплатные горячие и холодные закуски. Большинство поездов из России прибывают на главный вокзал. Иногда конечной станцией поезда №13 является не главный вокзал, а «Лихтенберг» (Lichtenberg) – вокзал, исторически обслуживавший восточное направление. Время в пути – около суток.

poezd-moskva-berlin.ru.bahn.de

ТАКСИ

Стоимость проезда

Посадка: 3,20 евро; до 7 км – 1,65 евро/км; более 7 км – 1,28 евро/км. Для коротких поездок по городу на расстояние не более 2 км существует такой вариант, как Kurzstrecke («Курцштреке») по стабильному тарифу 4 евро. В этом случае, нанимая такси, водителю нужно сразу сказать «пароль»: Kurzstrecke. Но этим тарифом можно воспользоваться, только остановив машину на улице.

ОБЩЕСТВЕННЫЙ ТРАНСПОРТ

Систему общественного городского транспорта Berlin-Brandenburg Transport Association (VBB) образуют городская электричка (S-Bahn), метрополитен (U-Bahn), автобусные (Bus) и трамвайные (Strassenbahn) маршруты, а также речные паромы (Fähre). Общественный транспорт работает с 04.00 до 01.30 следующего дня. Бывает, что от одного и того же пути поезда идут в разные стороны. Номер линии, конечная станция, время отправления (или задержка) всегда указываются на электронном табло.

bvgl.de

Оплата проезда

Территория Берлина разделена на тарифные зоны А, В и С. Для поезда по центру города достаточно билета АВ. Билеты действительны на все виды общественного транспорта. Они продаются в автоматах

ПРИМЕРНАЯ СТОИМОСТЬ ТАКСИ

	Flughafen Tegel (аэропорт Тегель)	Flughafen Schönefeld (аэропорт Шёнефельд)	Hauptbahnhof (главный вокзал)
Alexanderplatz	около €25	около €33	около €13
Potsdamer Platz	около €21	около €35	около €10
Messe Nord/ ICC	около €16	около €41	около €18
Messe Süd	около €19	около €40	около €20



на станциях метро и городской железной дороги. Билет на автобус (разовый и дневной) можно купить у водителя. В трамваях билеты продаются в автоматах, установленных в салонах. Билет должен быть прокомпостирован. Цены на билеты в зависимости от расстояния колеблются в пределах 1,50–3,20 евро (для взрослых).

Штраф за проезд без билета или с непрокомпостированным билетом – 40 евро.

BERLIN WELCOME CARD

Туристическая карта Berlin WelcomeCard («Берлин вэлкам кард») дает право одному взрослому (и трем детям до 14 лет при нем) в течение 48 часов / 72 часов / 5 дней бесплатно пользоваться общественным транспортом Берлина (метро, электричками, автобусами, трамваями) до Потсдама в зависимости от выбранных зон. Прилагающийся к билету перечень компаний-партнеров обеспечивает скидки до 50% при посещении ряда музеев, театральных представлений, достопримечательностей во время экскурсий и речных круизов. Berlin WelcomeCard продается в туристических бюро, гостиницах и билетных кассах общественного транспорта. Стоимость карты в зависимости от зоны и срока действия колеблется от 18,50 до 36,50 евро.

ВРЕМЯ РАБОТЫ МУЗЕЕВ

В городе около 180 музеев. Большинство закрыто по понедельникам. В четверг у многих длинный рабочий день, они открыты до 22.00. В остальные дни они работают в промежутке 9.00/11.00 – 18.00/20.00.

МУЗЕЙНАЯ КАРТА MUSEUM PASS

Карта Museum Pass (24 евро) дает право на бесплатное посещение около 55 музеев и галерей Берлина (включая музей «Пергамон») в течение трех следующих дней. visitberlin.de/en/article/museum-pass-berlin

ВРЕМЯ РАБОТЫ МАГАЗИНОВ

Продовольственные магазины часто открываются в 07.00 или раньше, остальные – в 9.00 или 10.00. Торговля, за редкими исключениями, разрешена до 20.00 с понедельника по субботу. Некоторые продовольственные и крупные магазины работают до 22.00/24.00 и даже круглосуточно. В воскресенье подавляющее большинство магазинов закрыто.

ЭКСТРЕННАЯ ПОМОЩЬ

Телефон полиции: 110
Скорая помощь: 112
Скорая помощь иностранцам
 Тел.: (0)1805-321303 (услуга платная, 14 центов/мин. с городского телефона).
Подробная информация:
calladoc.com



ТУРИСТИЧЕСКИЕ ИНФОРМАЦИОННЫЕ БЮРО В БЕРЛИНЕ

BERLIN Tourist Info

Главный вокзал «Лертер банхоф» (Hauptbahnhof Lehrter Bahnhof)

Первый этаж, вход со стороны Europa Platz
 Ст. S-Bahn: Hauptbahnhof Lehrter Bahnhof
 ежд. 08:00–22:00

Аэропорт Тегель (Flughafen Tegel)

Flughafen Tegel, Gate 1 (возле выхода на посадку №1)
 ежд. 8.00–21.00

Аэропорт Шёнефельд (Flughafen Schönefeld)

Терминал А, 1 этаж, в главном холле справа
 еждн. 07.00–22.00

Торговый центр «Нойес Кранцлер Экк» (Neues Kranzler Eck)

Kurfürstendamm, 22
 Ст. U-Bahn Kurfürstendamm пн-сб 9.30–20.00, вс. - закрыт, (в апреле – октябре открыт в воскресенье).

Бранденбургские ворота (Brandenburger Tor, Suedfluegel) (южное крыло)

Parizer Platz
 Ст. S-Bahn Unter den Linden ежд. 09.30–18.00 (в апреле – октябре время работы продлевается)

Телевизионная башня (Fernsehturm)

Panoramastrasse 1a
 Ст. U-Bahn/S-Bahn: Alexanderplatz
 ежд. 10.00–16.00

Проект Destinations — тематические выпуски издательского дома «Турбизнес» — появился в 2001 г. В наших изданиях подробно рассказывается о туристических возможностях тех или иных стран, городов, курортов, о видах туризма: они служат хорошим подспорьем российским туристическим компаниям в их повседневной работе. В течение года у нас выходит до 40 наименований в печатных и онлайн-версиях. Такие выпуски, как «Путешествие за здоровьем», «Летняя карта путешествий», «Летняя карта путешествий», «Зимняя карта путешествий», «Технологии», посвящены туристическим и техническим продуктам российских туроператоров и технологических компаний, работающих в сфере туризма. Мы тесно сотрудничаем с туристическими организациями других стран. В числе наших партнеров Великобритания, Венгрия, Германия,

ПРОЕКТ
**Des
 TIN
 ATIONS**

Чехия, Франция, Италия, США, Швеция, Шотландия, ОАЭ и другие страны. Особенно активно мы работаем на немецком направлении. Ежегодно выходят тематические выпуски, посвященные Баварии, Баден-Вюртембергу, Берлину, Гамбургу, Кёльну, Саксонии, Франкфурту. За минувшее время под флагом Destinations вышли свыше 170 печатных изданий, около 120 из них — по заказам зарубежных национальных туристических организаций, общим тиражом более 1,5 млн экземпляров. С их PDF-версиями можно познакомиться на нашем сайте www.tourbus.ru под кнопкой «Архив тематических выпусков». Проект представлен и в социальных сетях, на наш «ЖОК» можно выйти, кликнув соответствующую иконку на первой странице сайта. Мы готовы к сотрудничеству.



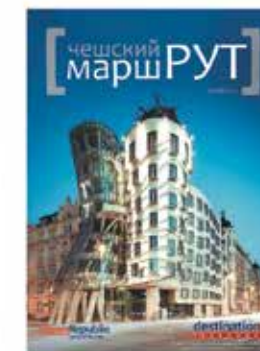
London Calling
 Подготовлен в сотрудничестве с London & Partners



«Баварский маршрут»
 Партнёр: Баварская туристическая организация Bavaria Tourism



«Америка. Направление успеха. Мегалополисы и национальные парки»
 Партнёр: Visit USA Russia



«Чешский маршрут»
 Партнёр: Управление по туризму Чешской Республики

Дополнительная информация: +7 (495) 723-72-72 • reclama@tourbus.ru • o.grishina@tourbus.ru **Ольга Гришина**

ТУРИСТИЧЕСКАЯ КАРТА

visit  Berlin



Berlin Welcome Card



Продается в городских туристических информационных бюро, на станциях метро (U-Bahn) и электрички (S-Bahn), во многих отелях и он-лайн

✓ бесплатный проезд

✓ 200 скидок

✓ карта города + путеводитель